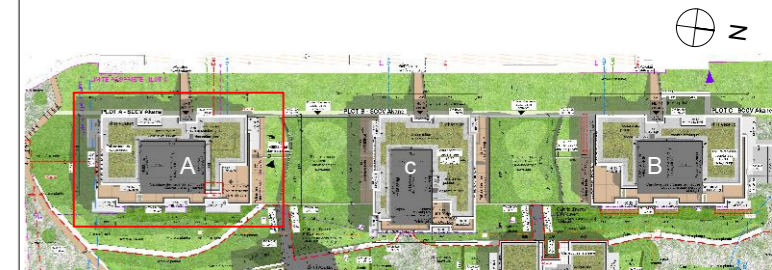


SCCV AKANE

REPRESENTÉE PAR LA SAS IMAPRIM

| BATIMENT | ETAGE | TYPE | LOGEMENT |
|------------|---------|------|----------|
| Bâtiment A | RDC bas | T3 | A02 |



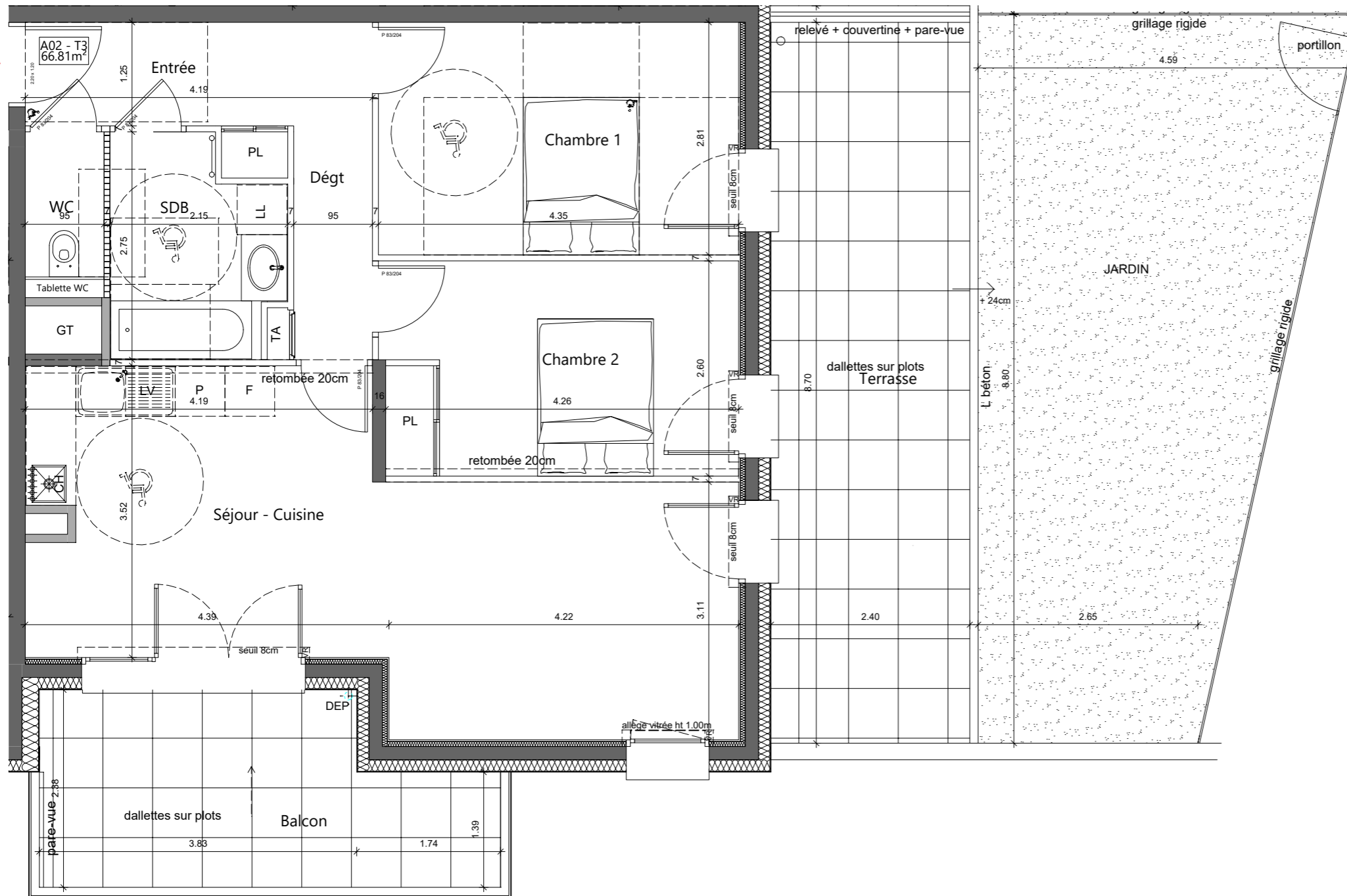
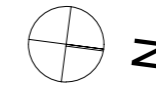
Bâtiment A - RDC bas

Appartement A02 - T3

| Surface habitable | |
|-------------------|----------------------------|
| Entrée | 4.55 m ² |
| Séjour/Cuisine | 28.04 m ² |
| Chambre 1 | 12.20 m ² |
| Chambre 2 | 11.12 m ² |
| Dégagement | 3.87 m ² |
| Sdb | 5.13 m ² |
| Wc | 1.90 m ² |
| TOTAL | 66.81 m² |

| | |
|----------|----------------------|
| Balcon | 11.54 m ² |
| Terrasse | 20.87 m ² |
| Jardin | 31.88 m ² |

08/07/2019



Echelle



Légende

| | | | |
|----|----------------|----|-------------------------|
| C | cuisson | VR | volet roulant élec. |
| R | réfrigérateur | | cloison démontable |
| LV | lave-vaisselle | CH | chaudière |
| LL | lave-linge | GT | gaine technique |
| | | | faux-plafond ou soffite |

Les éléments d'équipements sont donnés à titre indicatif (lave-linge, etc.) et ne sont pas fournis.
 Les côtes, les surfaces ainsi que la position des éléments techniques sont données sous réserve des impératifs de la construction et des tolérances d'exécution.
 Nota: La surface des rangements est comprise dans les surfaces des pièces correspondantes