

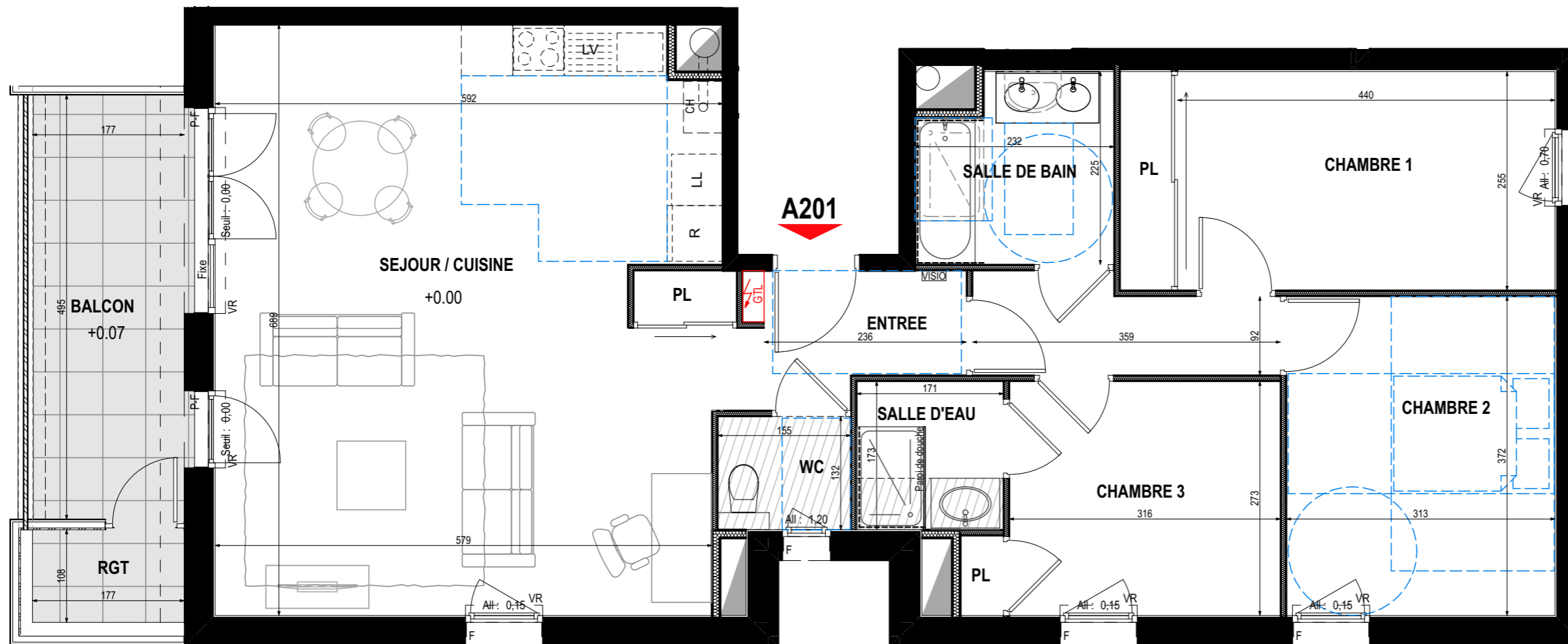
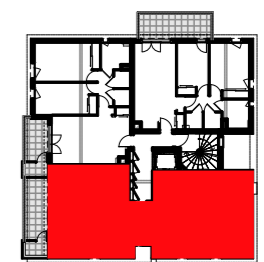


**OPERATION DE 52 LOGEMENTS**

Lieu-dit La Peyrouse - Les Charmilles - 73290 La Ravoire



BÂTIMENT	NIVEAU	TYPE	LOGEMENT
A	R+2	T4	A201



Entrée + PL	5,63 m <sup>2</sup>
Séjour / Cuisine	38,17 m <sup>2</sup>
Chambre 1 + PL	12,93 m <sup>2</sup>
Chambre 2	11,64 m <sup>2</sup>
Chambre 3 + PL	9,16 m <sup>2</sup>
W.C.	2,05 m <sup>2</sup>
Salle de bain	4,79 m <sup>2</sup>
Salle d'eau	2,96 m <sup>2</sup>
Dégagement	3,80 m <sup>2</sup>

**TOTAL 91,13 m<sup>2</sup>**

Rangement	1,91 m <sup>2</sup>
Balcon	8,72 m <sup>2</sup>

**LEGENDE**

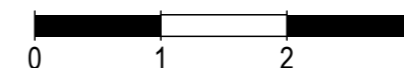
PF : PORTE-FENÊTRE	F : CHÂSSIS FIXE
FE : FENÊTRE	VR : VOLET ROULANT
OF : OUVRANT À LA FRANÇAISE	AVF : ALLÈGE VITRÉE FIXE
OB : OSCILLO-BATTANT	ALL : HAUTEUR D'ALLÈGE
LV : LAVE VAISSELLE	CH : CHAUDIERE
LL : LAVE LINGE	CE : CHAUFFE EAU
R : REFRIGERATEUR	
DALLETTES	FAUX-PLAFOND, SOFFITE
CARRELAGE INGELIF	

DATE DE CREATION : 12/10/2018

DATE DE MISE A JOUR : 09/04/2019



**PLAN DE VENTE**



Les éléments d'équipement sont donnés à titre indicatif (lave-linge, etc.) et ne sont pas fournis. Les cotes, les surfaces ainsi que les positions des éléments techniques sont donnés sous réserve des impératifs de construction et des tolérances d'exécution.  
NOTA : les surfaces des rangements sont comprises dans les surfaces des pièces correspondantes