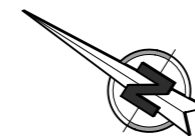


T2-B29



RESIDENCE
ARTISTIK
THONON-LES-BAINS

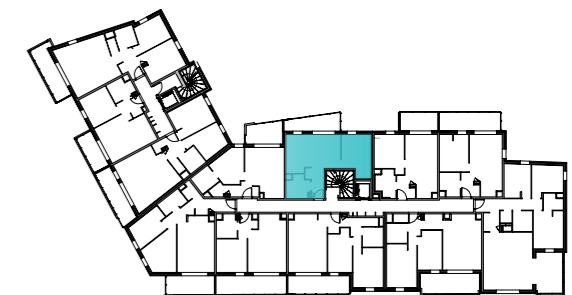


Avenue du Clos Banderet - 74200 THONON LES BAINS

SCCV ARTISTIK



| ETAGE | TYPE | LOGEMENT |
|------------|-----------|------------|
| R+2 | T2 | B29 |



| | |
|--------------------------------|----------------------------|
| Hall+PI | 5.00 m ² |
| Séjour/Cuisine | 21.59 m ² |
| Chambre +PI | 12.70 m ² |
| Bains/Wc | 5.60 m ² |
| Total Surface Habitable | 44.89 m² |
| Balcon | 9.28 m ² |

Mise à jour le 14 mai 2019

Les éléments d'équipements sont donnés à titre indicatif (Lave-linge, etc...) et ne sont pas fournis.
Les cotes, les surfaces ainsi que la position des éléments techniques sont données sous réserve des impératifs de la construction et des tolérances d'exécution.
Les surfaces des rangements sont comprises dans les surfaces des pièces correspondantes.

Arch20 mL
architectes DPLG



Marc-Olivier SUBLET Thomas PELLOUX
2 rue du Levray 74960 ANNECY
bureau. +33(0)4.50.27.82.39 contact@arch20-ml.fr