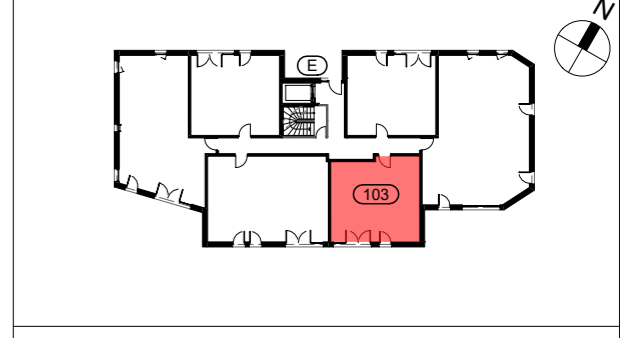


ETAGE	TYPE	LOGEMENT
R+1°	T2	E103



E103 ▶

ENTREE + PL	3.60 m ²
SEJOUR+CUISINE	22.04 m ²
SDB	5.54 m ²
WC	1.36 m ²
CHAMBRE	10.97 m ²

TOTAL SURFACE HABITABLE : 43.51 m²

BALCON	9.65 m ²
--------	---------------------

DATE 24.09.2019

Les éléments d'équipement sont donnés à titre indicatif (lave-linge, etc.) et ne sont pas fournis.
 Les cotes, les surfaces ainsi que les positions des éléments techniques sont données sous réserve des impératifs de construction et des tolérances d'exécution.
 NB : Des modifications sont susceptibles d'être apportées en fonction des impératifs de construction.

NOTA : les surfaces des rangements sont comprises dans les surfaces des pièces correspondantes.

NB : des modifications sont susceptibles d'être apportées en fonction des impératifs de construction

