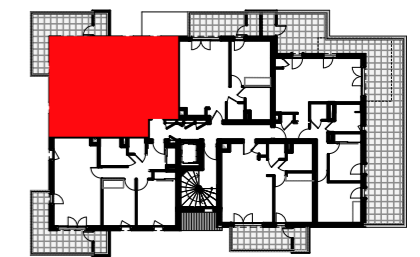


**OPERATION DE 52 LOGEMENTS**

Lieu-dit La Peyrouse - Les Charmilles - 73290 La Ravoire



BÂTIMENT	NIVEAU	TYPE	LOGEMENT
C	R+1	T3	C102



Entrée + PL	8,29 m <sup>2</sup>
Séjour / Cuisine	27,12 m <sup>2</sup>
Chambre 1 + PL	13,40 m <sup>2</sup>
Chambre 2 + PL	10,49 m <sup>2</sup>
W.C.	1,88 m <sup>2</sup>
Salle de bain	4,54 m <sup>2</sup>

**TOTAL 65,72 m<sup>2</sup>**

Rangement	1,81 m <sup>2</sup>
Balcon	12,28 m <sup>2</sup>

**LEGENDE**

PF : PORTE-FENÊTRE	F : CHÂSSIS FIXE
FE : FENÊTRE	VR : VOLET ROULANT
OF : OUVRANT À LA FRANÇAISE	AVF : ALLÈGE VITRÉE FIXE
OB : OSCILLO-BATTANT	ALL : HAUTEUR D'ALLÈGE
LV : LAVE VAISSELLE	CH : CHAUDIERE
LL : LAVE LINGE	CE : CHAUFFE EAU
R : REFRIGERATEUR	
DALLETES	CARRELAGE INGELIF
FAUX-PLAFOND, SOFFITE	

DATE DE CREATION : 12/10/2018

DATE DE MISE A JOUR : 09/04/2019



PLAN DE VENTE

Les éléments d'équipement sont donnés à titre indicatif (lave-linge, etc.) et ne sont pas fournis. Les cotes, les surfaces ainsi que les positions des éléments techniques sont donnés sous réserve des impératifs de construction et des tolérances d'exécution.  
NOTA : les surfaces des rangements sont comprises dans les surfaces des pièces correspondantes.