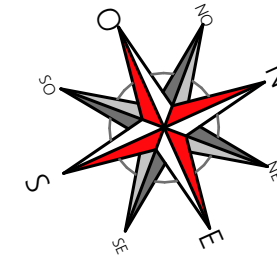


ECHELLE 1/60



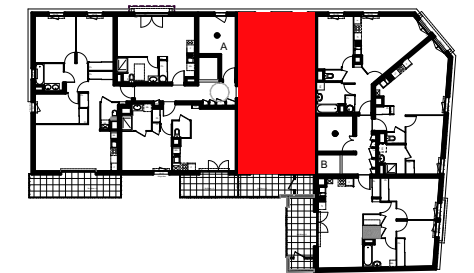
ANNEMASSE
melyane



RUE AMPERE / RUE DU SALEVE
74100 ANNEMASSE



BATIMENT	ÉTAGE	TYPE	LOGEMENT
A	R+1	T3	A101



Entrée + PL	6,98 m ²
Séjour - Cuisine	30,31 m ²
Chambre 1	12,50 m ²
Chambre 2 + PL	10,33 m ²
Salle de bains	4,91 m ²
Dégagement	3,12 m ²
WC	1,97 m ²
TOTAL	70,12 m²

Rangement	2,48 m ²
Balcon	7,72 m ²

30/01/2019

Les éléments d'équipement sont donnés à titre indicatif (lave-linge, etc.) et ne sont pas fournis
Les côtes, les surfaces ainsi que les positions des éléments techniques sont donnés sous réserve des impératifs de construction et des tolérances d'exécution.
NOTA: les surfaces des rangements sont comprises dans les surfaces des pièces correspondantes

