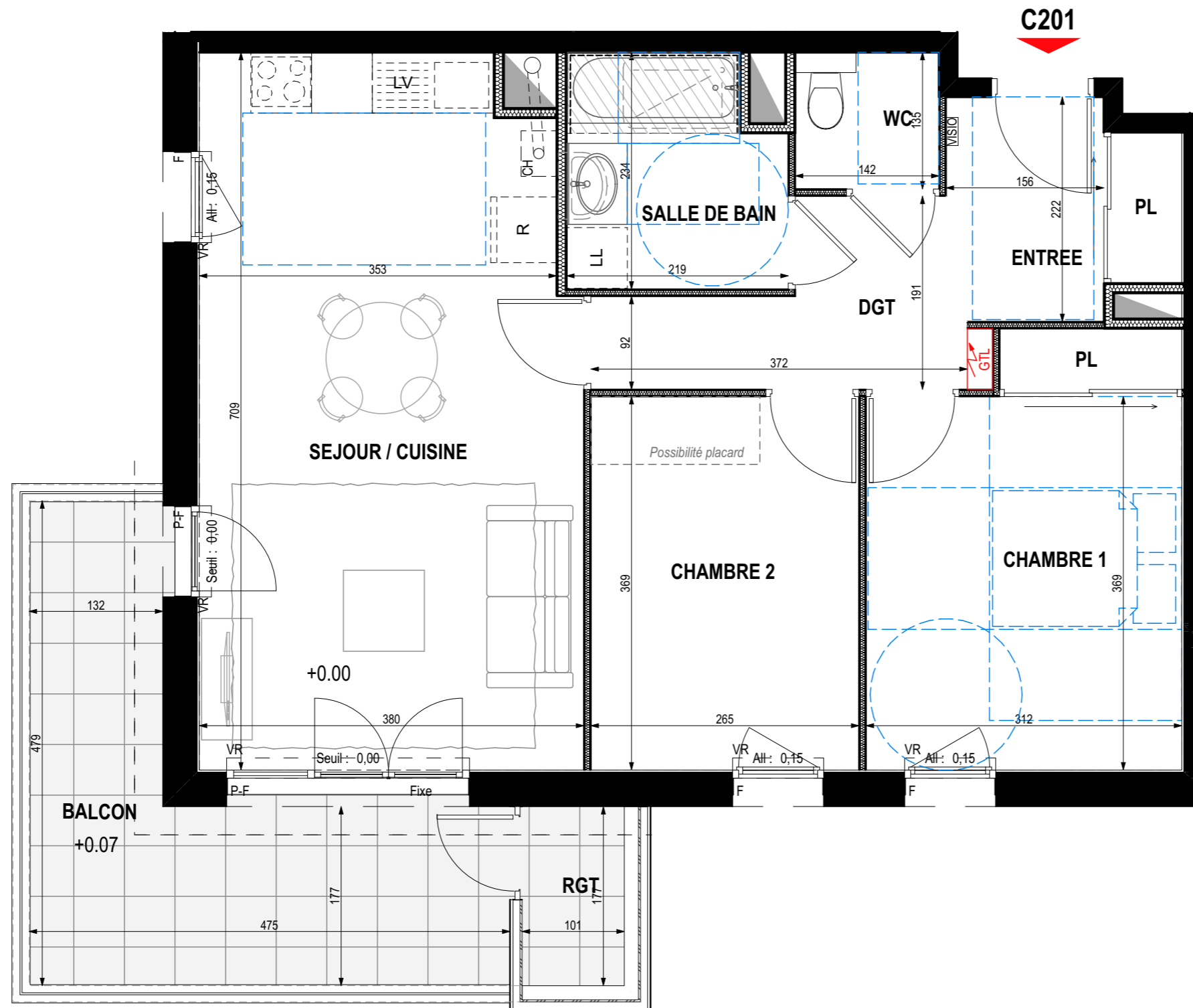
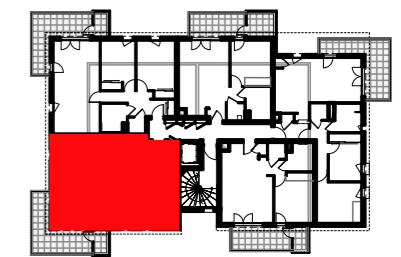


OPERATION DE 52 LOGEMENTS

Lieu-dit La Peyrouse - Les Charmilles - 73290 La Ravoire



BÂTIMENT	NIVEAU	TYPE	LOGEMENT
C	R+2	T3	C201



Entrée + PL	4,62 m ²
Séjour / Cuisine	25,89 m ²
Chambre 1 + PL	12,72 m ²
Chambre 2	9,77 m ²
W.C.	1,92 m ²
Salle de bain	4,74 m ²
Dégagement	4,85 m ²

TOTAL 64,51 m²

Rangement	1,79 m ²
Balcon	12,30 m ²

LEGENDE

PF : PORTE-FENÊTRE	F : CHÂSSIS FIXE
FE : FENÊTRE	VR : VOLET ROULANT
OF : OUVRANT À LA FRANÇAISE	AVF : ALLÈGE VITRÉE FIXE
OB : OSCILLO-BATTANT	ALL : HAUTEUR D'ALLÈGE
LV : LAVE VAISSELLE	CH : CHAUDIERE
LL : LAVE LINGE	CE : CHAUFFE EAU
R : REFRIGERATEUR	
DALLETES	FAUX-PLAFOND, SOFFITE
CARRELAGE INGELIF	

DATE DE CREATION : 12/10/2018

DATE DE MISE A JOUR : 09/04/2019



PLAN DE VENTE

Les éléments d'équipement sont donnés à titre indicatif (lave-linge, etc.) et ne sont pas fournis. Les cotes, les surfaces ainsi que les positions des éléments techniques sont donnés sous réserve des impératifs de construction et des tolérances d'exécution.
NOTA : les surfaces des rangements sont comprises dans les surfaces des pièces correspondantes