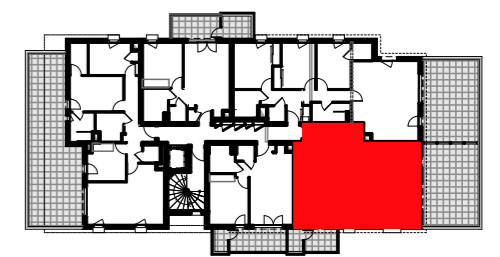


OPERATION DE 52 LOGEMENTS

Lieu-dit La Peyrouse - Les Charmilles - 73290 La Ravoire



BÂTIMENT	NIVEAU	TYPE	LOGEMENT
B	R+2	T3	B204



Entrée + PL	4,79 m ²
Séjour / Cuisine	28,56 m ²
Chambre 1 + PL	10,28 m ²
Chambre 2	12,19 m ²
W.C.	2,37 m ²
Salle de bain	4,72 m ²
Dégagement	2,56 m ²

TOTAL 65,47 m²

Rangement	2,05 m ²
Balcon	4,55 m ²
Terrasse	28,37 m ²

LEGENDE

PF : PORTE-FENÊTRE	F : CHÂSSIS FIXE
FE : FENÊTRE	VR : VOLET ROULANT
OF : OUVRANT À LA FRANÇAISE	AVF : ALLÈGE VITRÉE FIXE
OB : OSCILLO-BATTANT	ALL : HAUTEUR D'ALLÈGE
LV : LAVE VAISSELLE	CH : CHAUDIERE
LL : LAVE LINGE	CE : CHAUFFE EAU
R : REFRIGERATEUR	

DALLETES	CARRELAGE INGELIF
FAUX-PLAFOND, SOFFITE	

DATE DE CREATION : 12/10/2018

DATE DE MISE A JOUR : 09/04/2019



PLAN DE VENTE

Les éléments d'équipement sont donnés à titre indicatif (lave-linge, etc.) et ne sont pas fournis. Les cotes, les surfaces ainsi que les positions des éléments techniques sont donnés sous réserve des impératifs de construction et des tolérances d'exécution.
NOTA : les surfaces des rangements sont comprises dans les surfaces des pièces correspondantes

