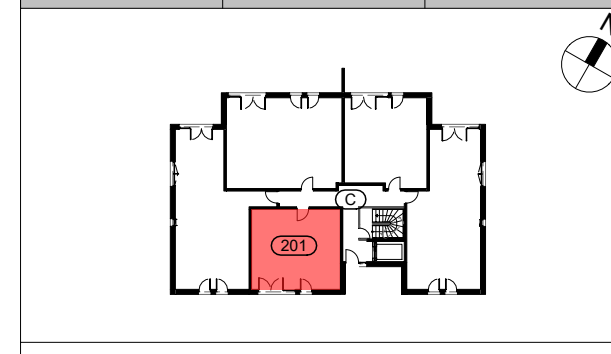
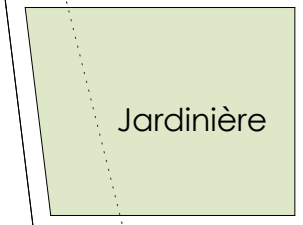
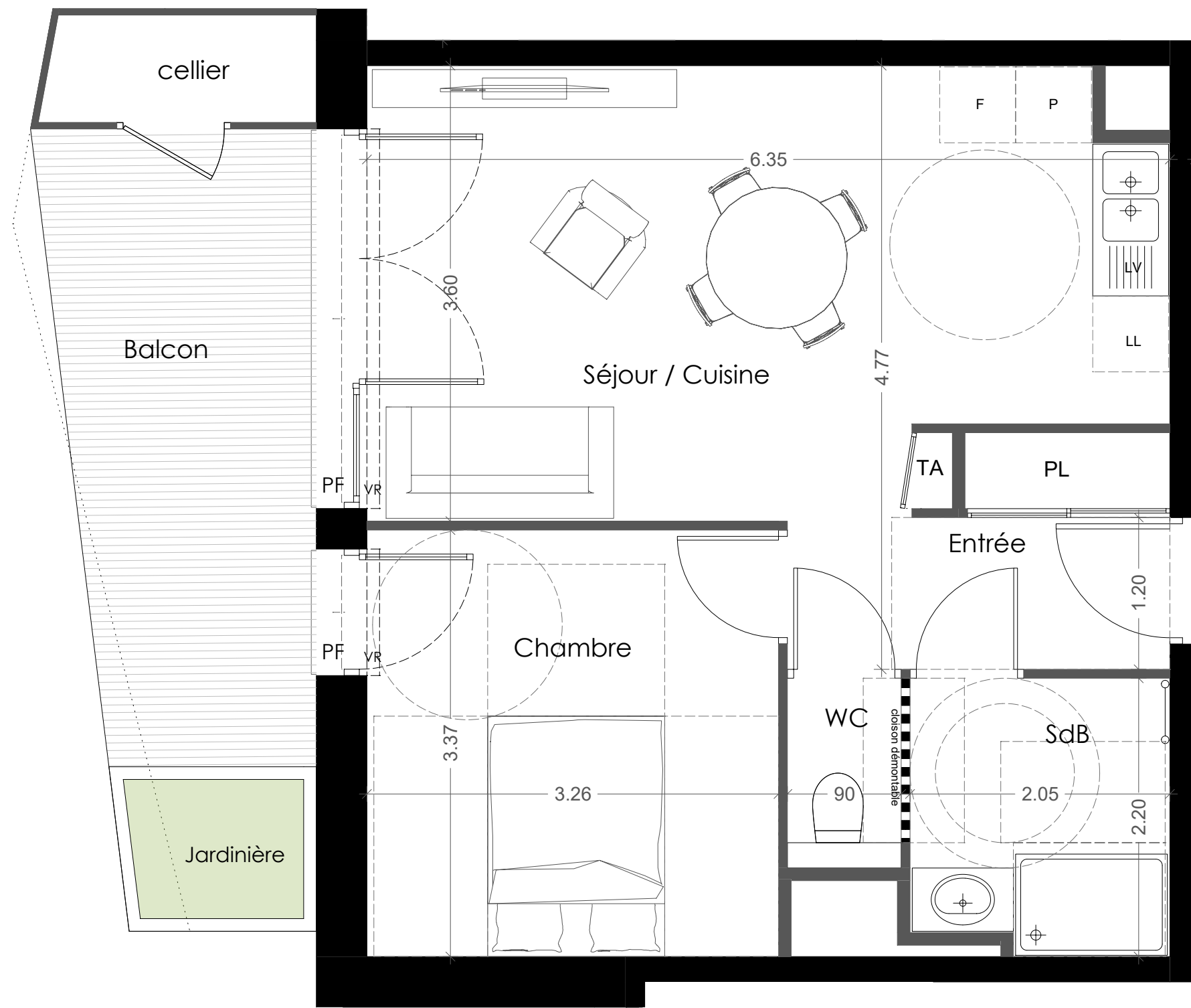


Rue de la Trousse - 73 230 BARBY

ETAGE	TYPE	LOGEMENT
R+2°	T2	C201



◀ C201



NB : des modifications sont susceptibles d'être apportées en fonction des impératifs de construction



ENTREE + PL	3.61 m ²
SEJOUR+CUISINE	21.88 m ²
SDB	4.37 m ²
WC	1.35 m ²
CHAMBRE	10.97 m ²

TOTAL SURFACE HABITABLE : 42.18 m²

BALCON 9.83 m²

DATE 24.09.2019

Les éléments d'équipement sont donnés à titre indicatif (lave-linge, etc.) et ne sont pas fournis.
 Les cotes, les surfaces ainsi que les positions des éléments techniques sont données sous réserve des impératifs de construction et des tolérances d'exécution.
 NB : Des modifications sont susceptibles d'être apportées en fonction des impératifs de construction.

NOTA : les surfaces des rangements sont comprises dans les surfaces des pièces correspondantes.

