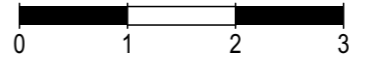


**C003**



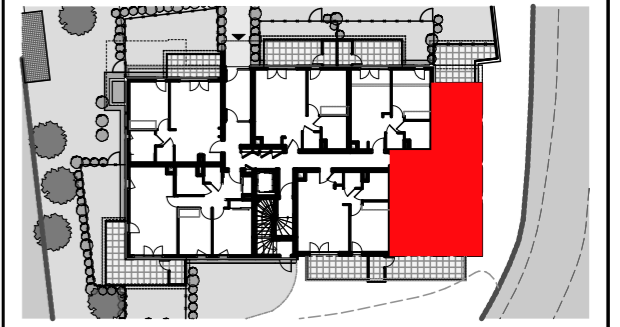
**PLAN DE VENTE**



**OPERATION DE 52 LOGEMENTS**  
Lieu-dit La Peyrouse - Les Charmilles - 73290 La Ravoire



BÂTIMENT	NIVEAU	TYPE	LOGEMENT
<b>C</b>	<b>RDC</b>	<b>T3</b>	<b>C003</b>



Entrée + PL	5,37 m <sup>2</sup>
Séjour / Cuisine	27,97 m <sup>2</sup>
Chambre 1 + PL	11,22 m <sup>2</sup>
Chambre 2 + PL	12,33 m <sup>2</sup>
W.C.	1,95 m <sup>2</sup>
Salle de bain	5,84 m <sup>2</sup>
Dégagement + PL	4,92 m <sup>2</sup>

**TOTAL 69,60 m<sup>2</sup>**

Rangement	2,05 m <sup>2</sup>
Balcon	11,01 m <sup>2</sup>
Terrasse	11,53 m <sup>2</sup>

**LEGENDE**

PF : PORTE-FENÊTRE	F : CHÂSSIS FIXE
FE : FENÊTRE	VR : VOLET ROULANT
OF : OUVRANT À LA FRANÇAISE	AVF : ALLÈGE VITRÉE FIXE
OB : OSCILLO-BATTANT	ALL : HAUTEUR D'ALLÈGE
LV : LAVE VAISSELLE	CH : CHAUDIERE
LL : LAVE LINGE	CE : CHAUFFE EAU
R : REFRIGERATEUR	

DALLETTES	FAUX-PLAFOND, SOFFITE
CARRELAGE INGELIF	

DATE DE CREATION : 12/10/2018

DATE DE MISE A JOUR : 09/04/2019

Les éléments d'équipement sont donnés à titre indicatif (lave-linge, etc.) et ne sont pas fournis. Les cotes, les surfaces ainsi que les positions des éléments techniques sont donnés sous réserve des impératifs de construction et des tolérances d'exécution.  
NOTA : les surfaces des rangements sont comprises dans les surfaces des pièces correspondantes