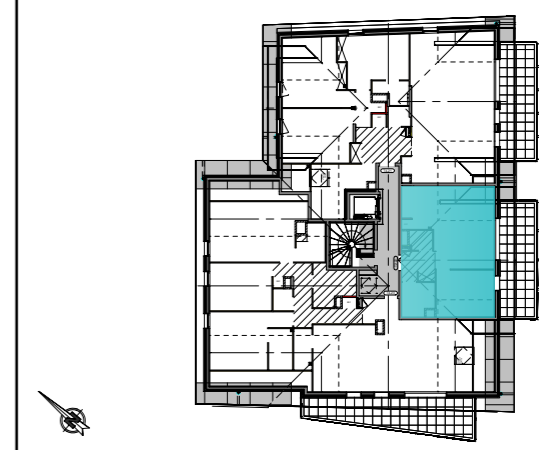


Clos des Revieux - 74290 MENTHON SAINT BERNARD

SAS IMAPRIM



| ETAGE | TYPE | LOGEMENT |
|-------|------|----------|
| R+C | T2 | 22 |



| | Surface habitable | Surface < 1.80 m |
|----------------------------------------------------|----------------------------|---------------------------|
| Hall+PI | 4.24 m ² | |
| Séjour/Cuisine | 24.88 m ² | 2.90 m ² |
| Chambre | 11.79 m ² | |
| Bains | 4.63 m ² | |
| Wc | 1.83 m ² | |
| Total Surface Habitable | 47.37 m² | |
| Total Surface <1.80m | | 2.90 m² |
| Total Surface Habitable + Surface <1.80m | 50.27 m² | |
| Balcon | 17.05 m ² | |

Mise à jour le 11 septembre 2019

Les éléments d'équipements sont donnés à titre indicatif (Lave-linge, etc...) et ne sont pas fournis.
 Les cotes, les surfaces ainsi que la position des éléments techniques sont données sous réserve des impératifs de la construction et des tolérances d'exécution.
 Les surfaces des rangements sont comprises dans les surfaces des pièces correspondantes.

Arch20 mL
 architectes DPLG

Marc-Olivier SUBLÉT Thomas PELLOUX
 2 rue du Levray 74960 ANNECY
 bureau: +33(0)4.50.27.82.39 contact@arch20-ml.fr

