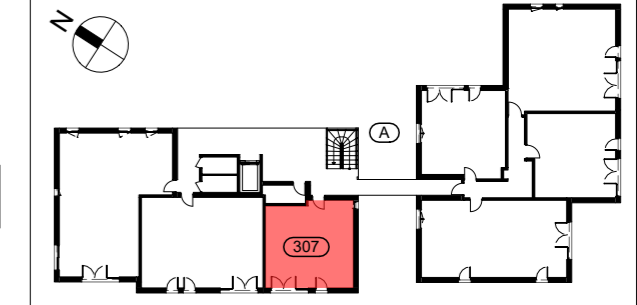
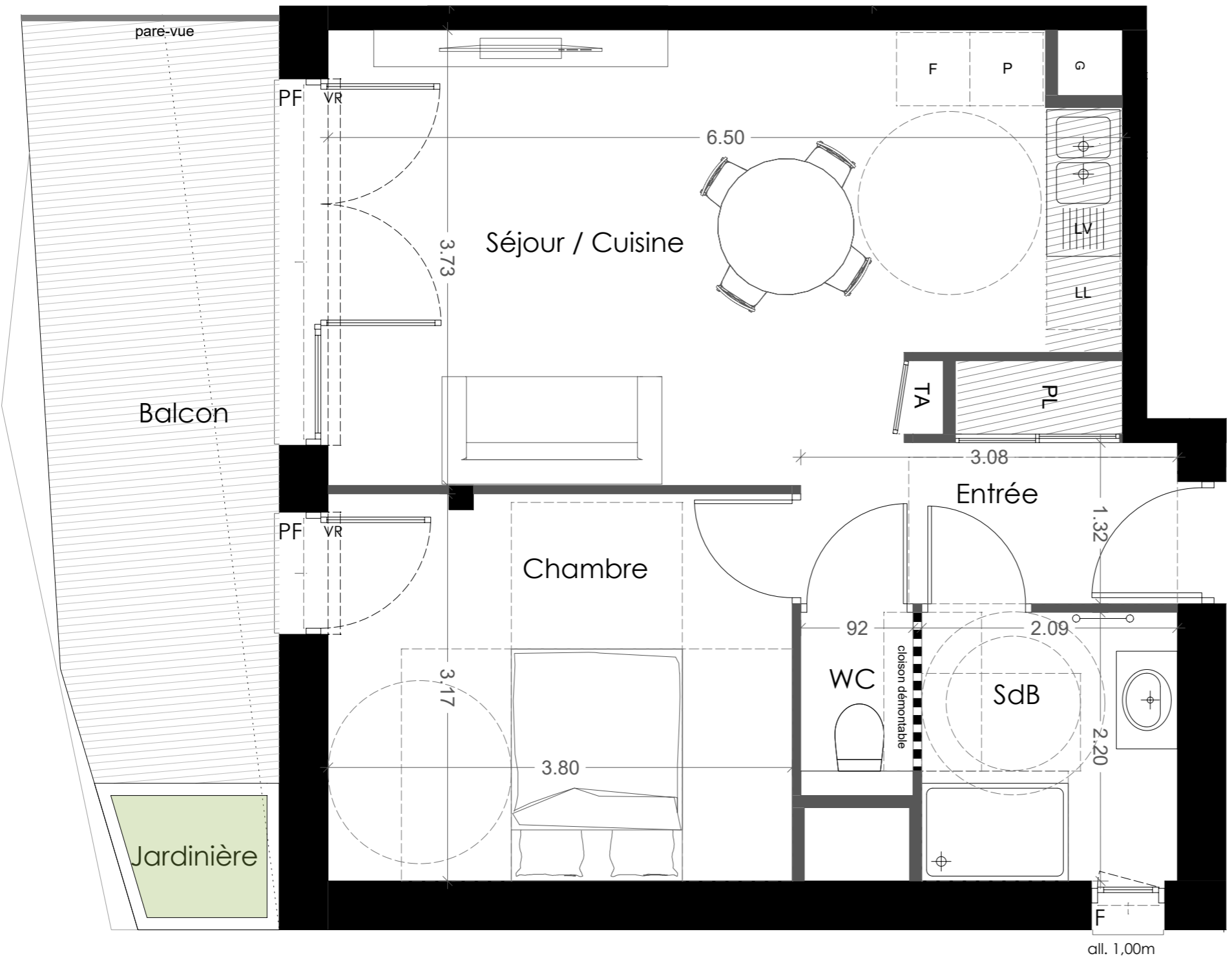


ETAGE	TYPE	LOGEMENT
R+3°	T2	A307



A307



ENTREE + PL	4.59 m ²
SEJOUR+CUISINE	21.90 m ²
SDB	4.61 m ²
CHAMBRE 1	12.04 m ²
WC	1.38m ²

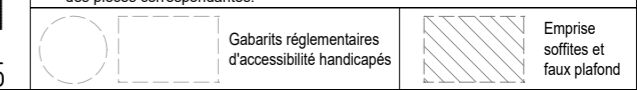
TOTAL SURFACE HABITABLE : 44.52 m²

BALCON 11.90 m²

DATE 24.09.2019

Les éléments d'équipement sont donnés à titre indicatif (lave-linge, etc.) et ne sont pas fournis.
 Les cotes, les surfaces ainsi que les positions des éléments techniques sont données sous réserve des impératifs de construction et des tolérances d'exécution.
 NB : Des modifications sont susceptibles d'être apportées en fonction des impératifs de construction.

NOTA : les surfaces des rangements sont comprises dans les surfaces des pièces correspondantes.



NB : des modifications sont susceptibles d'être apportées en fonction des impératifs de construction

