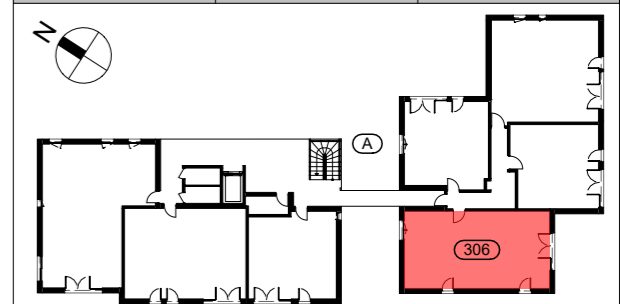


ETAGE	TYPE	LOGEMENT
R+3°	T3	A306



ENTREE + PL	7.18 m <sup>2</sup>
SEJOUR+CUISINE	30.81 m <sup>2</sup>
SDB	6.38 m <sup>2</sup>
CHAMBRE 1	11.44 m <sup>2</sup>
CHAMBRE 2	10.06 m <sup>2</sup>
WC	1.75 m <sup>2</sup>

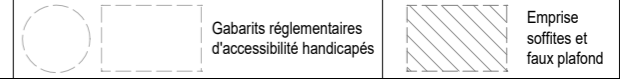
**TOTAL SURFACE HABITABLE : 67.62 m<sup>2</sup>**

BALCON 24.87 m<sup>2</sup>

DATE 24.09.2019

Les éléments d'équipement sont donnés à titre indicatif (lave-linge, etc.) et ne sont pas fournis.  
 Les cotes, les surfaces ainsi que les positions des éléments techniques sont données sous réserve des impératifs de construction et des tolérances d'exécution.  
 NB : Des modifications sont susceptibles d'être apportées en fonction des impératifs de construction.

NOTA : les surfaces des rangements sont comprises dans les surfaces des pièces correspondantes.



NB : des modifications sont susceptibles d'être apportées en fonction des impératifs de construction

