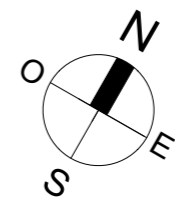


**B201**

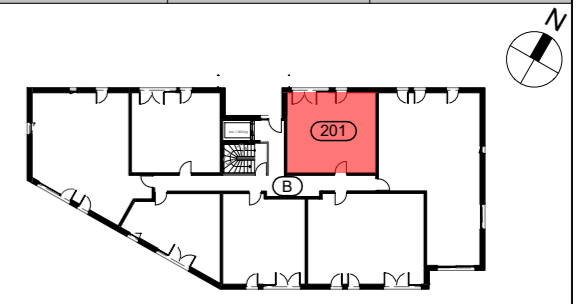


NB : des modifications sont susceptibles d'être apportées en fonction des impératifs de construction



**CHAMBRE & VIBERT**  
ARCHITECTES ASSOCIÉS

ETAGE	TYPE	LOGEMENT
R+2°	T2	B201



ENTREE + PL	4.57 m <sup>2</sup>
SEJOUR+CUISINE	20.89 m <sup>2</sup>
SDB	4.39 m <sup>2</sup>
CHAMBRE	10.97 m <sup>2</sup>
WC	1.35 m <sup>2</sup>

**TOTAL SURFACE HABITABLE : 42.17 m<sup>2</sup>**

BALCON	9.38 m <sup>2</sup>
--------	---------------------

DATE 24.09.2019

Les éléments d'équipement sont donnés à titre indicatif (lave-linge, etc.) et ne sont pas fournis.  
Les cotes, les surfaces ainsi que les positions des éléments techniques sont données sous réserve des impératifs de construction et des tolérances d'exécution.  
NB : Des modifications sont susceptibles d'être apportées en fonction des impératifs de construction.

NOTA : les surfaces des rangements sont comprises dans les surfaces des pièces correspondantes.

