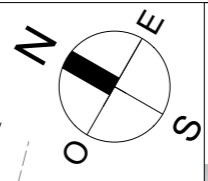
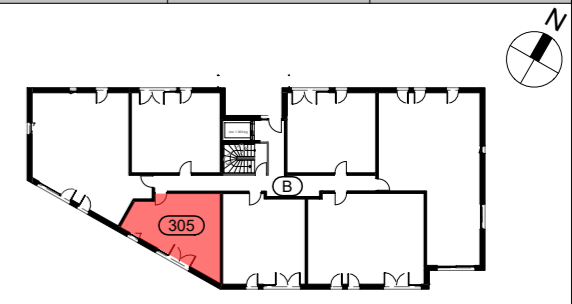


**B305** ▶



**CHAMBRE & VIBERT**  
ARCHITECTES ASSOCIÉS

ETAGE	TYPE	LOGEMENT
R+3°	T1	B305



ENTREE + PL	3.36 m <sup>2</sup>
SEJOUR+CUISINE	25.19 m <sup>2</sup>
SDB + WC	5.56 m <sup>2</sup>

**TOTAL SURFACE HABITABLE : 34.11 m<sup>2</sup>**

BALCON 1 20.00 m<sup>2</sup>

DATE 24.09.2019

Les éléments d'équipement sont donnés à titre indicatif (lave-linge, etc.) et ne sont pas fournis.  
Les cotes, les surfaces ainsi que les positions des éléments techniques sont données sous réserve des impératifs de construction et des tolérances d'exécution.  
NB : Des modifications sont susceptibles d'être apportées en fonction des impératifs de construction.

NOTA : les surfaces des rangements sont comprises dans les surfaces des pièces correspondantes.

NB : des modifications sont susceptibles d'être apportées en fonction des impératifs de construction

