

**PLAN DE VENTE**

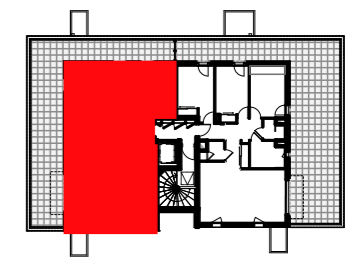
Les éléments d'équipement sont donnés à titre indicatif (lave-linge, etc.) et ne sont pas fournis. Les cotes, les surfaces ainsi que les positions des éléments techniques sont donnés sous réserve des impératifs de construction et des tolérances d'exécution.  
 NOTA : les surfaces des rangements sont comprises dans les surfaces des pièces correspondantes

**OPERATION DE 52 LOGEMENTS**

Lieu-dit La Peyrouse - Les Charmilles - 73290 La Ravoire



BÂTIMENT	NIVEAU	TYPE	LOGEMENT
<b>C</b>	<b>R+3</b>	<b>T4</b>	<b>C301</b>



Entrée + PL	5,47 m <sup>2</sup>
Séjour / Cuisine	32,45 m <sup>2</sup>
Chambre 1	14,10 m <sup>2</sup>
Chambre 2	9,86 m <sup>2</sup>
Chambre 3 + PL	10,40 m <sup>2</sup>
W.C.	1,87 m <sup>2</sup>
Salle de bain	5,80 m <sup>2</sup>
Salle d'eau	1,94 m <sup>2</sup>
Dégagement + PL	5,54 m <sup>2</sup>

**TOTAL 87,43 m<sup>2</sup>**

Terrasse 53,71 m<sup>2</sup>

**LEGENDE**

PF : PORTE-FENÊTRE	F : CHÂSSIS FIXE
FE : FENÊTRE	VR : VOLET ROULANT
OF : OUVRANT À LA FRANÇAISE	AVF : ALLÈGE VITRÉE FIXE
OB : OSCILLO-BATTANT	ALL : HAUTEUR D'ALLÈGE
LV : LAVE VAISSELLE	CH : CHAUDIERE
LL : LAVE LINGE	CE : CHAUFFE EAU
R : REFRIGERATEUR	
DALLETTES	FAUX-PLAFOND, SOFFITE
CARRELAGE INGELIF	

DATE DE CREATION : 12/10/2018

DATE DE MISE A JOUR : 24/09/2019