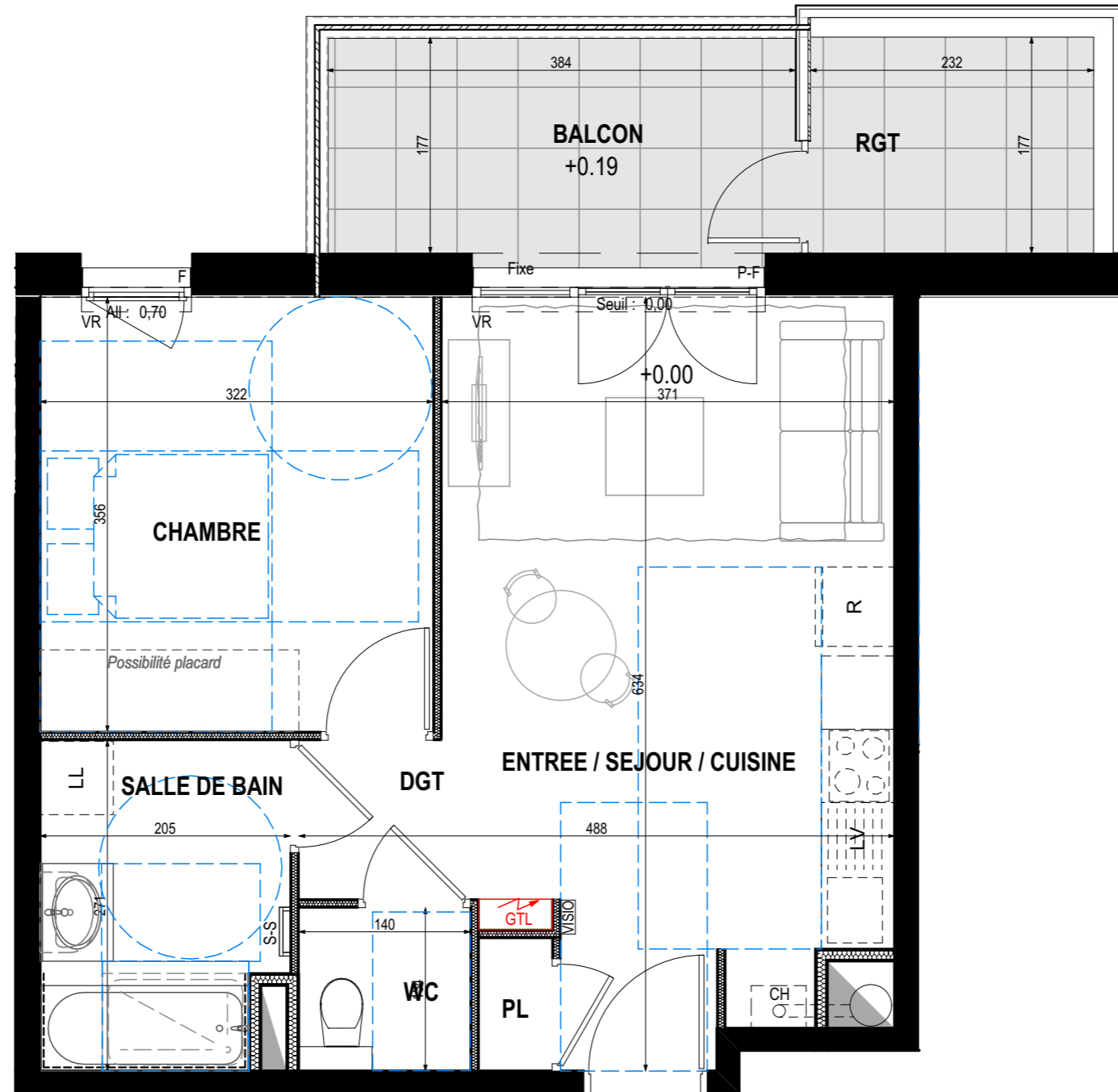
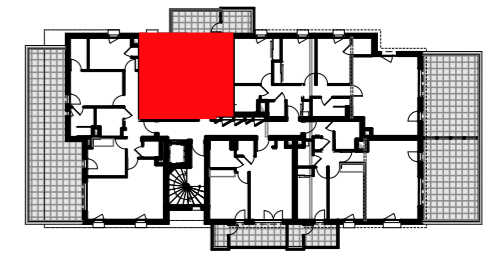


**OPERATION DE 52 LOGEMENTS**

Lieu-dit La Peyrouse - Les Charmilles - 73290 La Ravoire



BÂTIMENT	NIVEAU	TYPE	LOGEMENT
B	R+2	T2	B202



**B202**

Entrée / Séjour / Cuisine	21,57 m <sup>2</sup>
Chambre	11,46 m <sup>2</sup>
W.C.	1,88 m <sup>2</sup>
Salle de bain	5,28 m <sup>2</sup>
Dégagement	1,92 m <sup>2</sup>

**TOTAL 42,11 m<sup>2</sup>**

Rangement	4,05 m <sup>2</sup>
Balcon	6,66 m <sup>2</sup>

**LEGENDE**

PF : PORTE-FENÊTRE	F : CHÂSSIS FIXE
FE : FENÊTRE	VR : VOLET ROULANT
OF : OUVRANT À LA FRANÇAISE	AVF : ALLÈGE VITRÉE FIXE
OB : OSCILLO-BATTANT	ALL : HAUTEUR D'ALLÈGE
LV : LAVE VAISSELLE	CH : CHAUDIERE
LL : LAVE LINGE	CE : CHAUFFE EAU
R : REFRIGERATEUR	
DALLETTES	FAUX-PLAFOND, SOFFITE
CARRELAGE INGELIF	

DATE DE CREATION : 12/10/2018

DATE DE MISE A JOUR : 09/04/2019



**PLAN DE VENTE**

