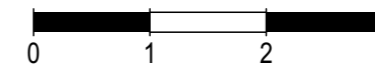


**PLAN DE VENTE**

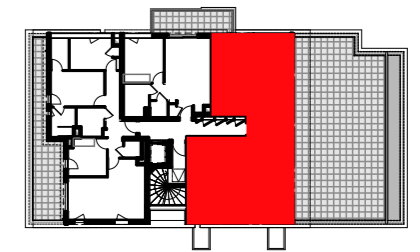


**OPERATION DE 52 LOGEMENTS**

Lieu-dit La Peyrouse - Les Charmilles - 73290 La Ravoire



BÂTIMENT	NIVEAU	TYPE	LOGEMENT
<b>B</b>	<b>R+3</b>	<b>T4</b>	<b>B303</b>



Entrée	6,86 m <sup>2</sup>
Séjour / Cuisine	31,75 m <sup>2</sup>
Chambre 1	12,68 m <sup>2</sup>
Chambre 2	11,38 m <sup>2</sup>
Chambre 3	11,59 m <sup>2</sup>
W.C.	2,64 m <sup>2</sup>
Salle de bain	4,64 m <sup>2</sup>
Salle d'eau	3,51 m <sup>2</sup>
Rangement	2,52 m <sup>2</sup>
<b>TOTAL</b>	<b>87,57 m<sup>2</sup></b>
Terrasse	101,83 m <sup>2</sup>

**LEGENDE**

PF : PORTE-FENÊTRE	F : CHÂSSIS FIXE
FE : FENÊTRE	VR : VOLET ROULANT
OF : OUVRANT À LA FRANÇAISE	AVF : ALLÈGE VITRÉE FIXE
OB : OSCILLO-BATTANT	ALL : HAUTEUR D'ALLÈGE
LV : LAVE VAISSELLE	CH : CHAUDIÈRE
LL : LAVE LINGE	CE : CHAUFFE EAU
R : RÉFRIGÉRATEUR	
DALLETES	FAUX-PLAFOND, SOFFITE
CARRELAGE INGELIF	

DATE DE CREATION : 12/10/2018

DATE DE MISE A JOUR : 09/04/2019