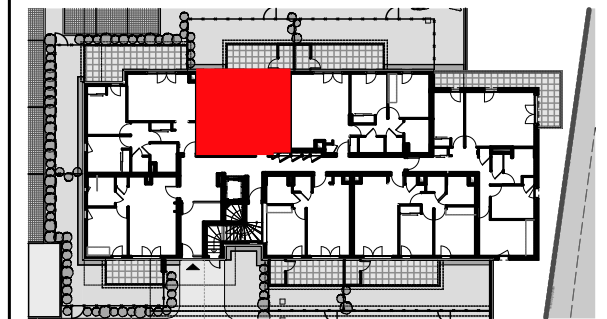


OPERATION DE 52 LOGEMENTS

Lieu-dit La Peyrouse - Les Charmilles - 73290 La Ravoire



BÂTIMENT	NIVEAU	TYPE	LOGEMENT
B	RDC	T2	B003



Entrée / Séjour / Cuisine + PL	21,57 m ²
Chambre	11,46 m ²
W.C.	1,88 m ²
Salle de bain	5,28 m ²
Dégagement	1,92 m ²

TOTAL 42,11 m²

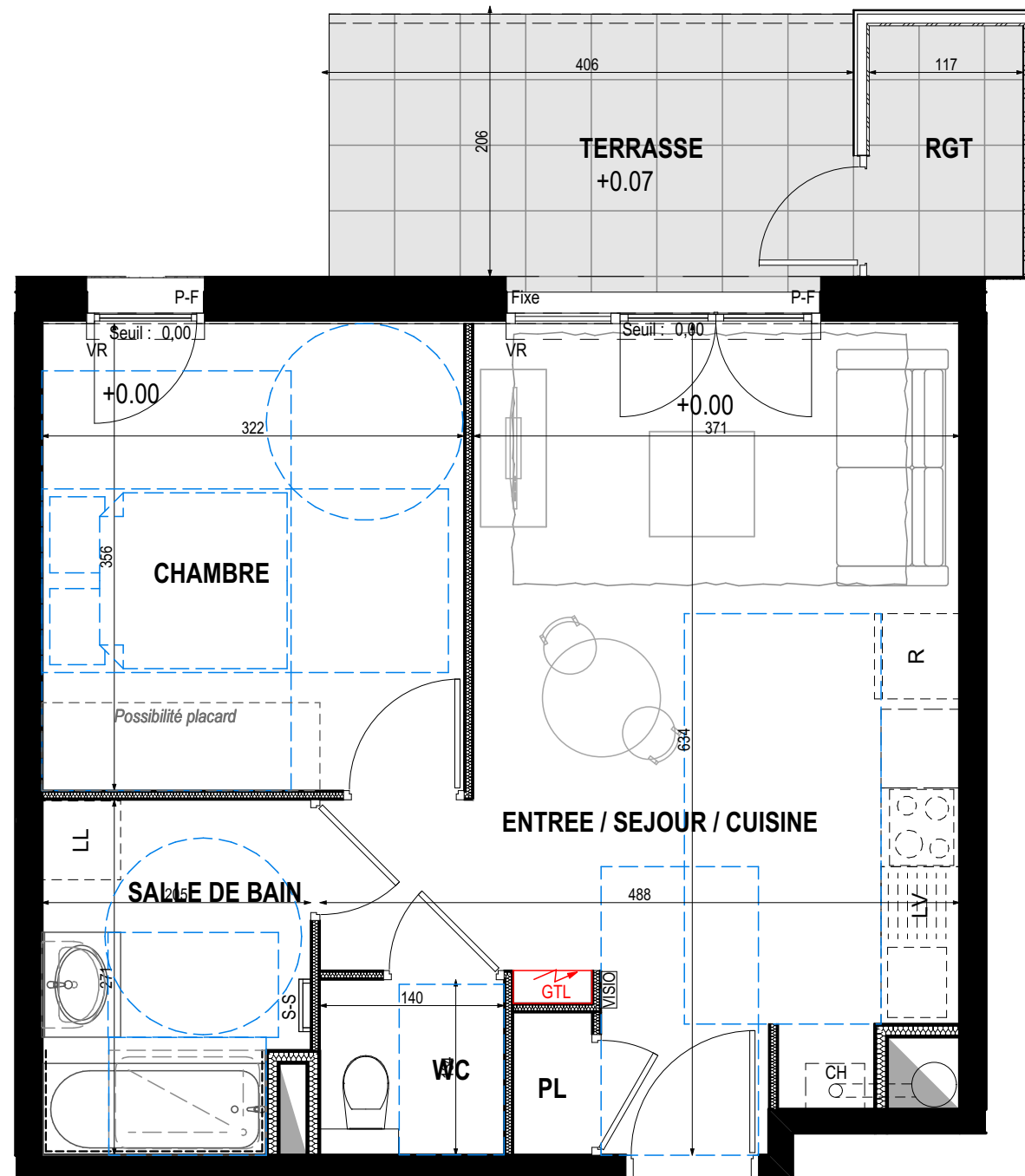
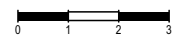
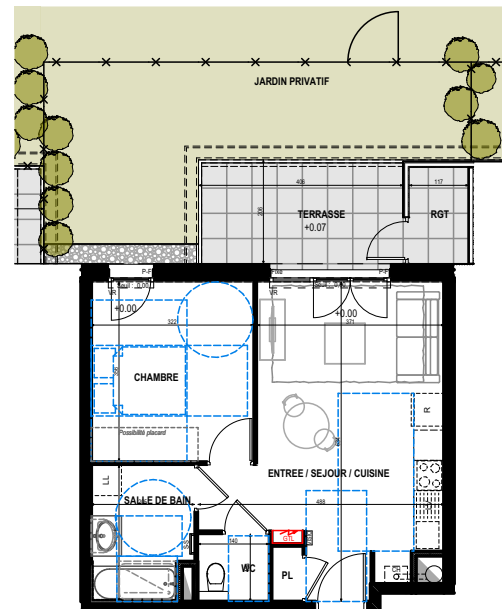
Rangement	2,24 m ²
Terrasse	8,40 m ²
Jardin privatif	22,77 m ²

LEGENDE

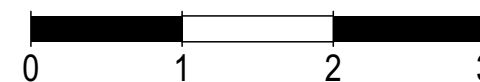
PF : PORTE-FENÊTRE	F : CHÂSSIS FIXE
FE : FENÊTRE	VR : VOLET ROULANT
OF : OUVRANT À LA FRANÇAISE	AVF : ALLÈGE VITRÉE FIXE
OB : OSCILLO-BATTANT	ALL : HAUTEUR D'ALLÈGE
LV : LAVE VAISSELLE	CH : CHAUDIERE
LL : LAVE LINGE	CE : CHAUFFE EAU
R : REFRIGERATEUR	
DALLETES	FAUX-PLAFOND, SOFFITE
CARRELAGE INGELIF	

DATE DE CREATION : 12/10/2018

DATE DE MISE A JOUR : 09/04/2019



B003



PLAN DE VENTE

Les éléments d'équipement sont donnés à titre indicatif (lave-linge, etc.) et ne sont pas fournis. Les cotes, les surfaces ainsi que les positions des éléments techniques sont donnés sous réserve des impératifs de construction et des tolérances d'exécution.
NOTA : les surfaces des rangements sont comprises dans les surfaces des pièces correspondantes