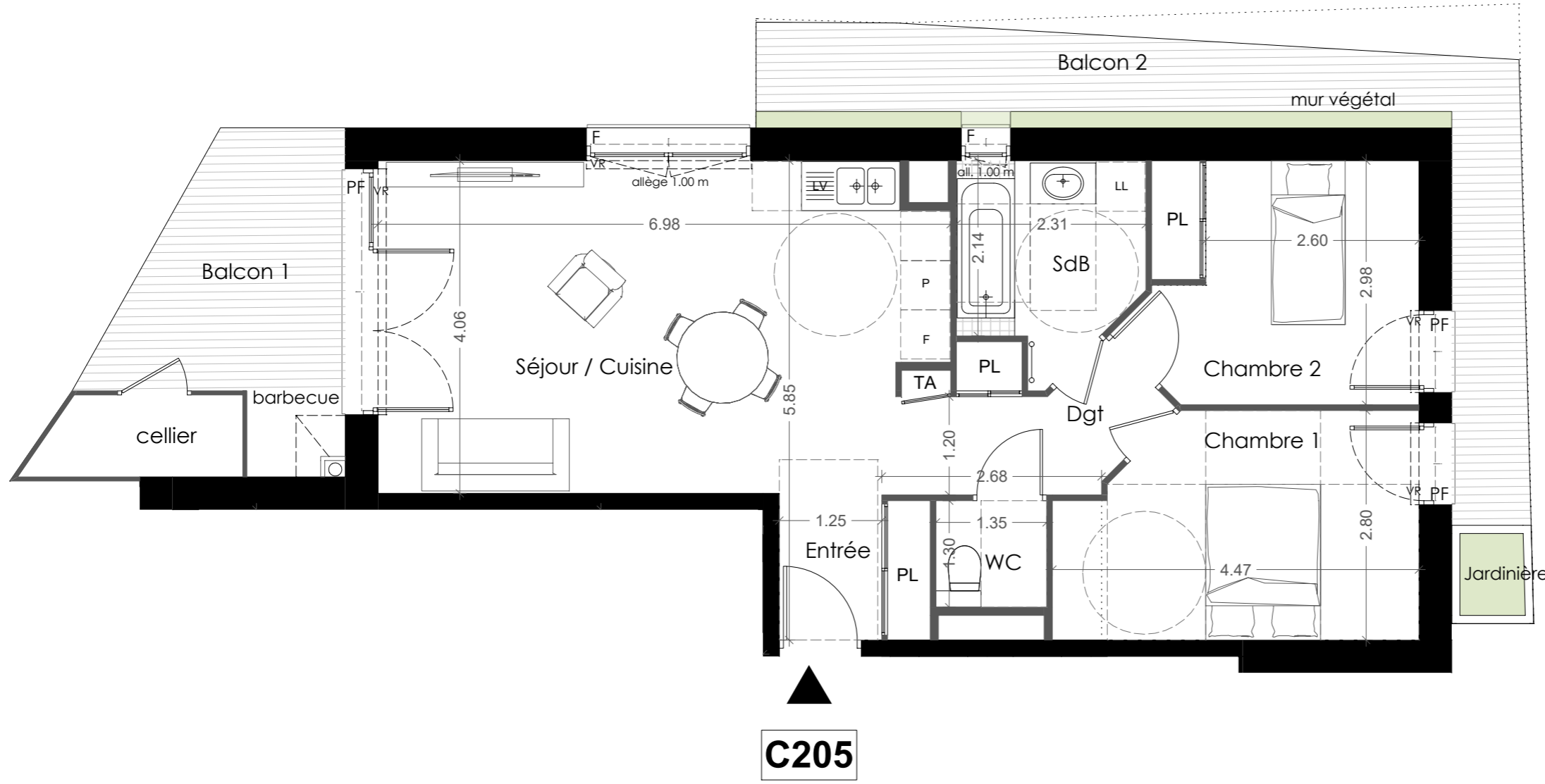
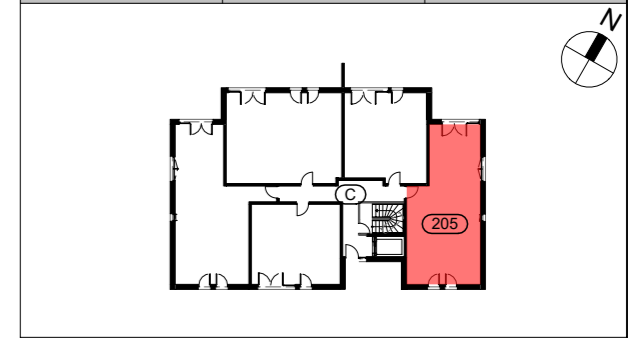


ETAGE	TYPE	LOGEMENT
R+2°	T3	C205



ENTREE + PL	3.63 m ²
SEJOUR+CUISINE	26.39 m ²
SDB	5.15 m ²
WC	1.76 m ²
DEGAGEMENT	4.51 m ²
CHAMBRE 1	11.39 m ²
CHAMBRE 2 + PL	9.76 m ²

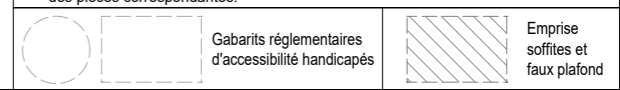
TOTAL SURFACE HABITABLE : 62.59 m²

BALCON 1	9.04 m ²
BALCON 2	12.93 m ²

DATE 24.09.2019

Les éléments d'équipement sont donnés à titre indicatif (lave-linge, etc.) et ne sont pas fournis.
Les cotes, les surfaces ainsi que les positions des éléments techniques sont données sous réserve des impératifs de construction et des tolérances d'exécution.
NB : Des modifications sont susceptibles d'être apportées en fonction des impératifs de construction.

NOTA : les surfaces des rangements sont comprises dans les surfaces des pièces correspondantes.



NB : des modifications sont susceptibles d'être apportées en fonction des impératifs de construction

