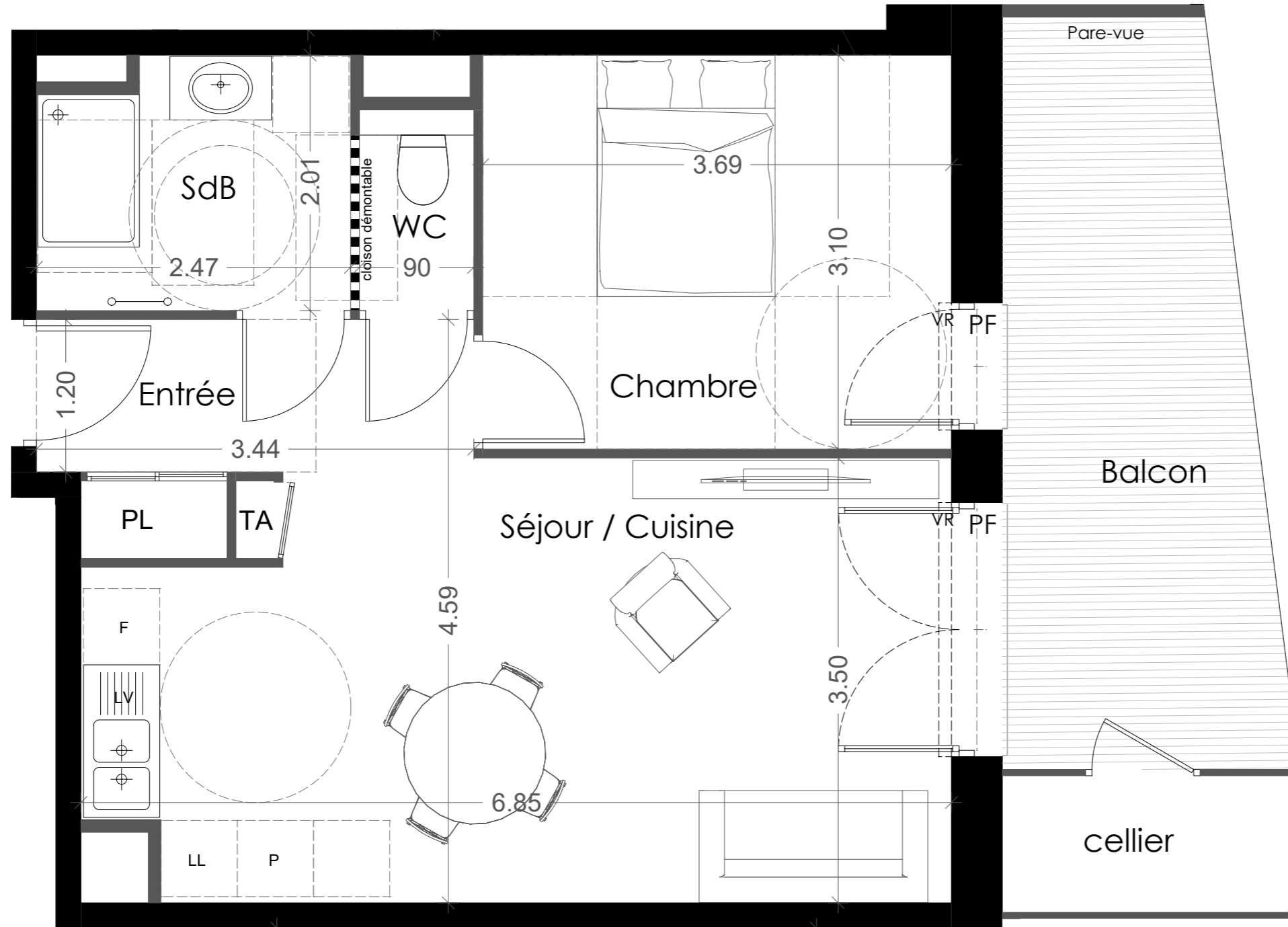
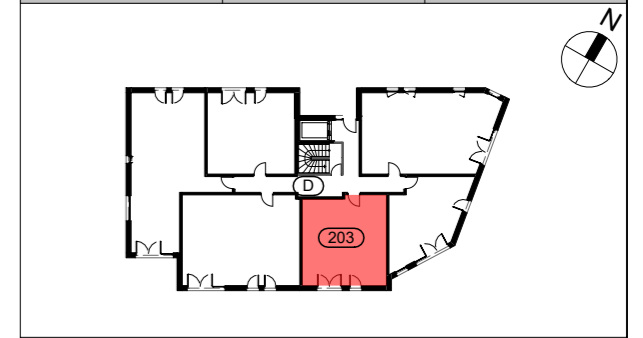


ETAGE	TYPE	LOGEMENT
R+2°	T2	D203



D203

NB : des modifications sont susceptibles d'être apportées en fonction des impératifs de construction



ENTREE + PL	3.75 m ²
SEJOUR+CUISINE	23.11 m ²
SDB	4.71 m ²
WC	1.42 m ²
CHAMBRE	11.43 m ²

TOTAL SURFACE HABITABLE : 44.42 m²

BALCON 11.66 m²

DATE 24.09.2019

Les éléments d'équipement sont donnés à titre indicatif (lave-linge, etc.) et ne sont pas fournis.

Les cotes, les surfaces ainsi que les positions des éléments techniques sont données sous réserve des impératifs de construction et des tolérances d'exécution.

NB : Des modifications sont susceptibles d'être apportées en fonction des impératifs de construction.

NOTA : les surfaces des rangements sont comprises dans les surfaces des pièces correspondantes.

