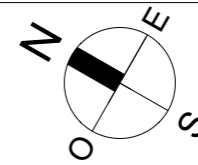


B106

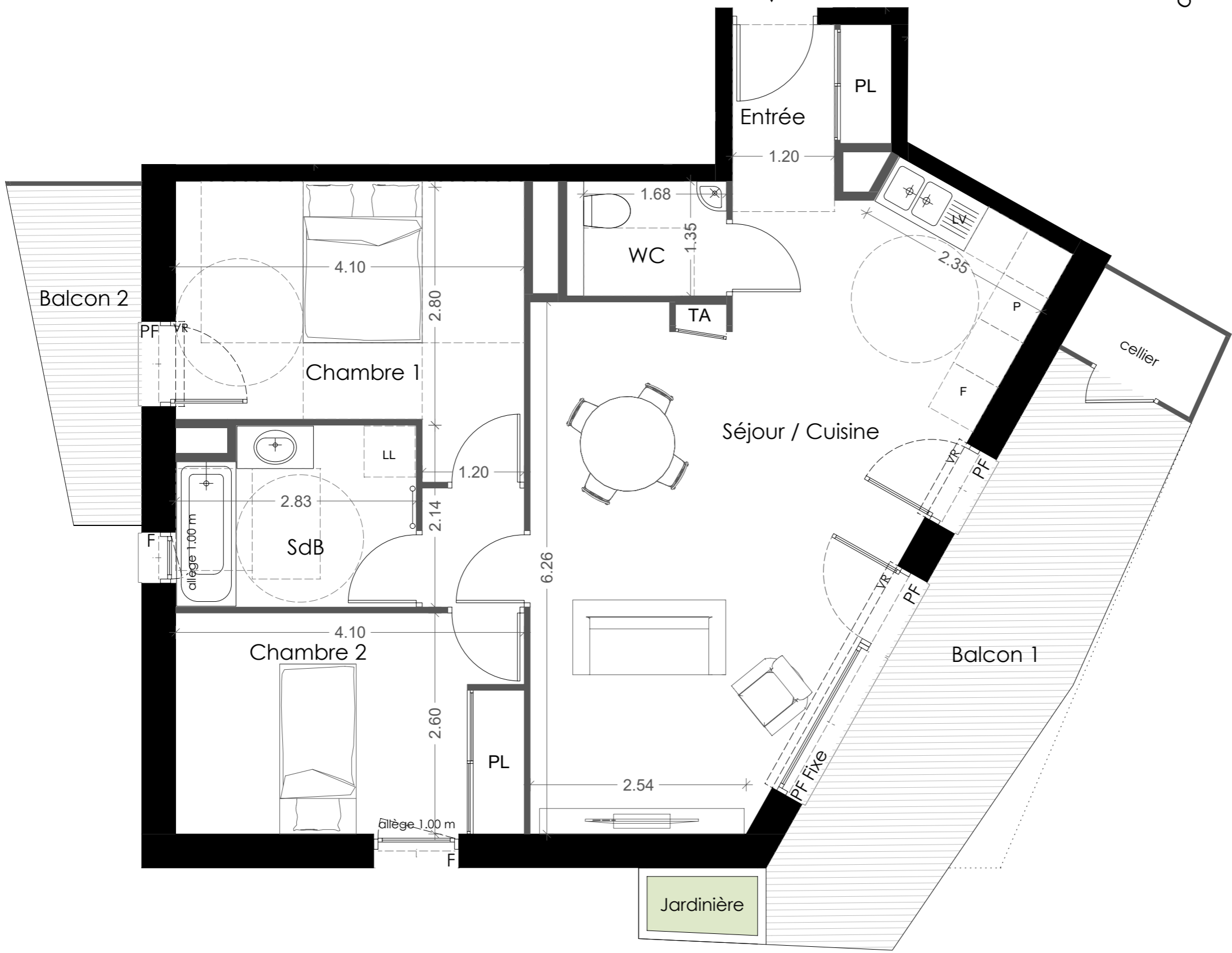
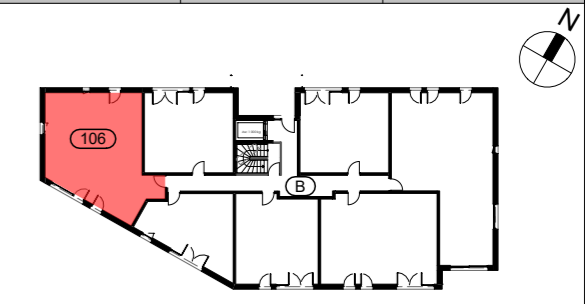


Rue de la Trousse - 73 230 BARBY



CHAMBRE & VIBERT ARCHITECTES ASSOCIÉS

ETAGE	TYPE	LOGEMENT
R+1°	T3	B106



ENTREE + PL	3.48 m ²
SEJOUR+CUISINE	31.13 m ²
DEGAGEMENT	1.68 m ²
SDB	5.73 m ²
WC	2.54 m ²
CHAMBRE 1	12.37 m ²
CHAMBRE 2	10.66 m ²

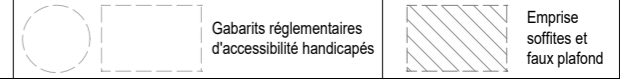
TOTAL SURFACE HABITABLE : 67.59 m²

BALCON 1	14.35 m ²
BALCON 2	4.79 m ²

DATE 24.09.2019

Les éléments d'équipement sont donnés à titre indicatif (lave-linge, etc.) et ne sont pas fournis.
 Les cotes, les surfaces ainsi que les positions des éléments techniques sont données sous réserve des impératifs de construction et des tolérances d'exécution.
 NB : Des modifications sont susceptibles d'être apportées en fonction des impératifs de construction.

NOTA : les surfaces des rangements sont comprises dans les surfaces des pièces correspondantes.



NB : des modifications sont susceptibles d'être apportées en fonction des impératifs de construction

