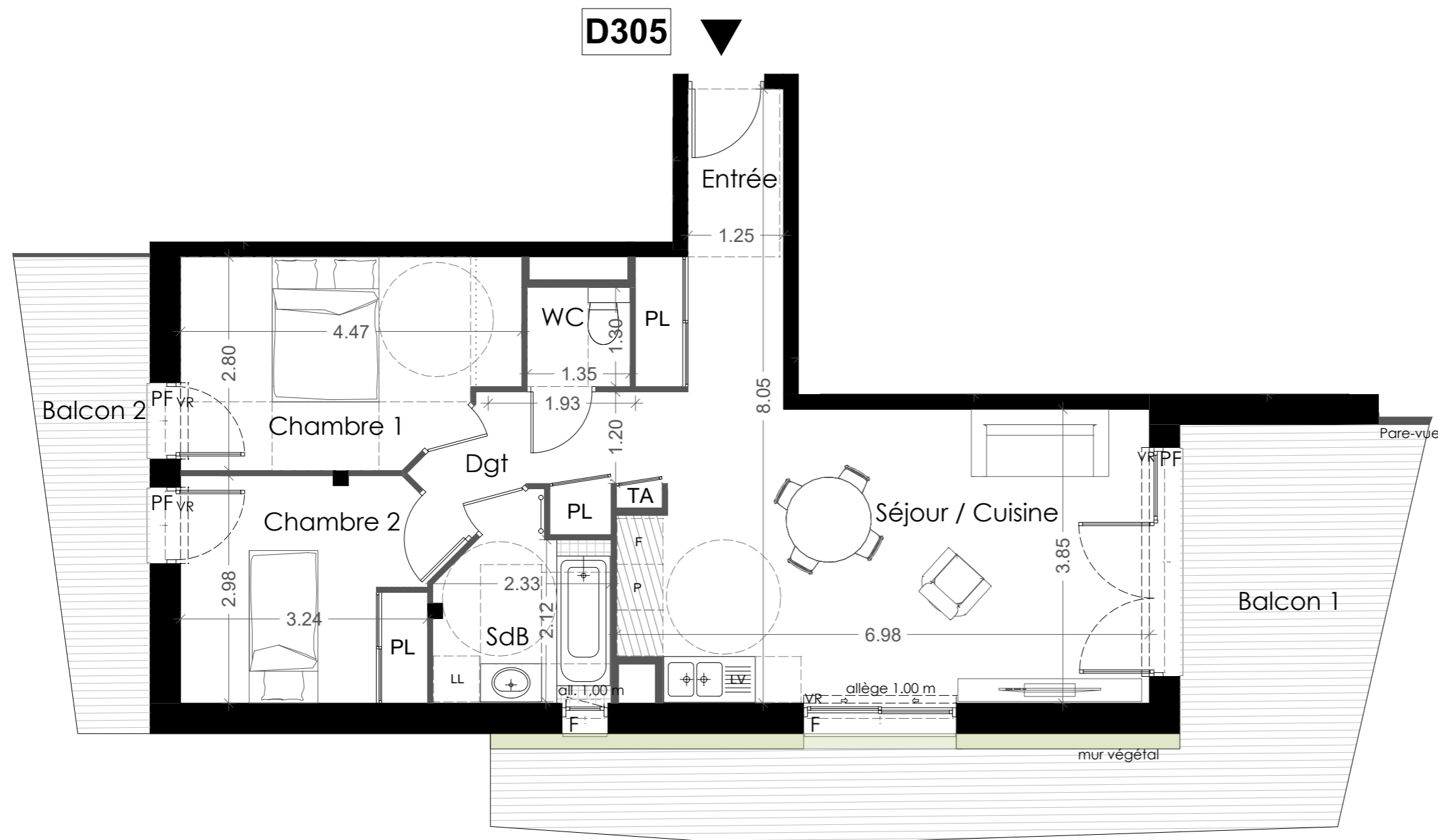
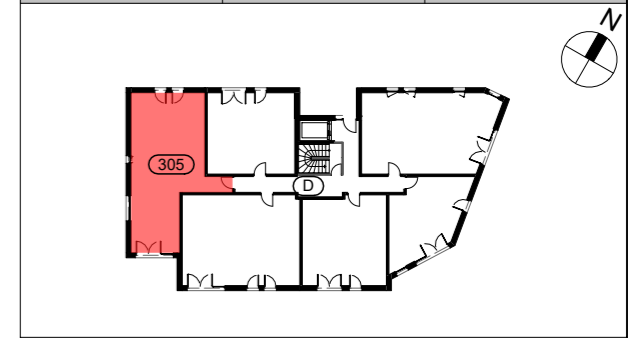


ETAGE	TYPE	LOGEMENT
R+3°	T3	D305



ENTREE + PL	4.96 m ²
SEJOUR+CUISINE	27.49 m ²
SDB	5.19 m ²
WC	1.75 m ²
DEGAGEMENT	4.02 m ²
CHAMBRE 1	11.38 m ²
CHAMBRE 2 + PL	9.86 m ²

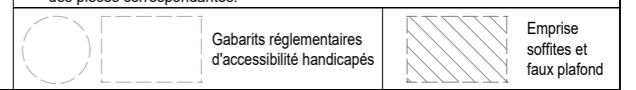
TOTAL SURFACE HABITABLE : 64.65 m²

BALCON 1	24.62 m ²
BALCON 2	8.55 m ²

DATE 24.09.2019

Les éléments d'équipement sont donnés à titre indicatif (lave-linge, etc.) et ne sont pas fournis.
 Les cotes, les surfaces ainsi que les positions des éléments techniques sont données sous réserve des impératifs de construction et des tolérances d'exécution.
 NB : Des modifications sont susceptibles d'être apportées en fonction des impératifs de construction.

NOTA : les surfaces des rangements sont comprises dans les surfaces des pièces correspondantes.



NB : des modifications sont susceptibles d'être apportées en fonction des impératifs de construction

