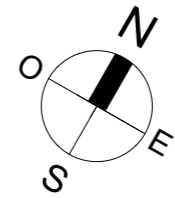


D306



NB : des modifications sont susceptibles d'être apportées en fonction des impératifs de construction

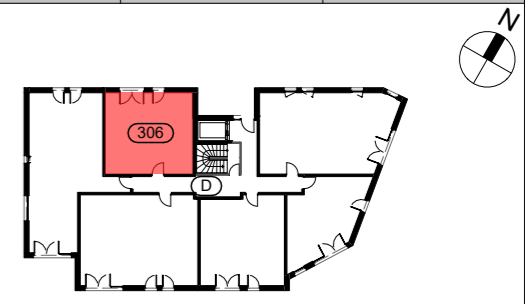


Rue de la Trousse - 73 230 BARBY



CHAMBRE & VIBERT
ARCHITECTES ASSOCIÉS

ETAGE	TYPE	LOGEMENT
R+3°	T2	D306



ENTREE + PL	4.72 m ²
SEJOUR+CUISINE	20.60 m ²
SDB	4.59 m ²
WC	1.35 m ²
CHAMBRE	10.97 m ²

TOTAL SURFACE HABITABLE : 42.23 m²

BALCON 9.70 m²

DATE 24.09.2019

Les éléments d'équipement sont donnés à titre indicatif (lave-linge, etc.) et ne sont pas fournis.
Les cotes, les surfaces ainsi que les positions des éléments techniques sont données sous réserve des impératifs de construction et des tolérances d'exécution.
NB : Des modifications sont susceptibles d'être apportées en fonction des impératifs de construction.

NOTA : les surfaces des rangements sont comprises dans les surfaces des pièces correspondantes.

