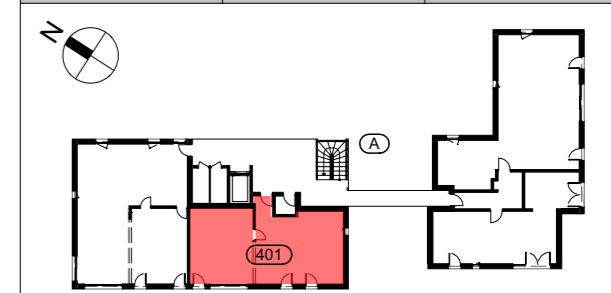




ETAGE	TYPE	LOGEMENT
ATTIQUE	T3	A401



ENTREE + PL	3.37 m ²
SEJOUR+CUISINE	29.58 m ²
SDB	5.56 m ²
CHAMBRE 1	10.83 m ²
CHAMBRE 2 + PL	10.16 m ²
WC	1.89 m ²
DEGAGEMENT + PL	6.95 m ²

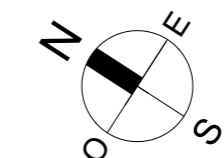
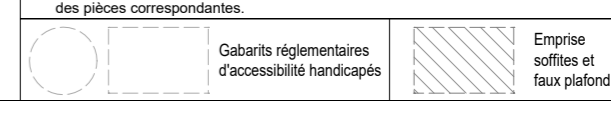
TOTAL SURFACE HABITABLE : 68.34 m²

BALCON 20.88 m²

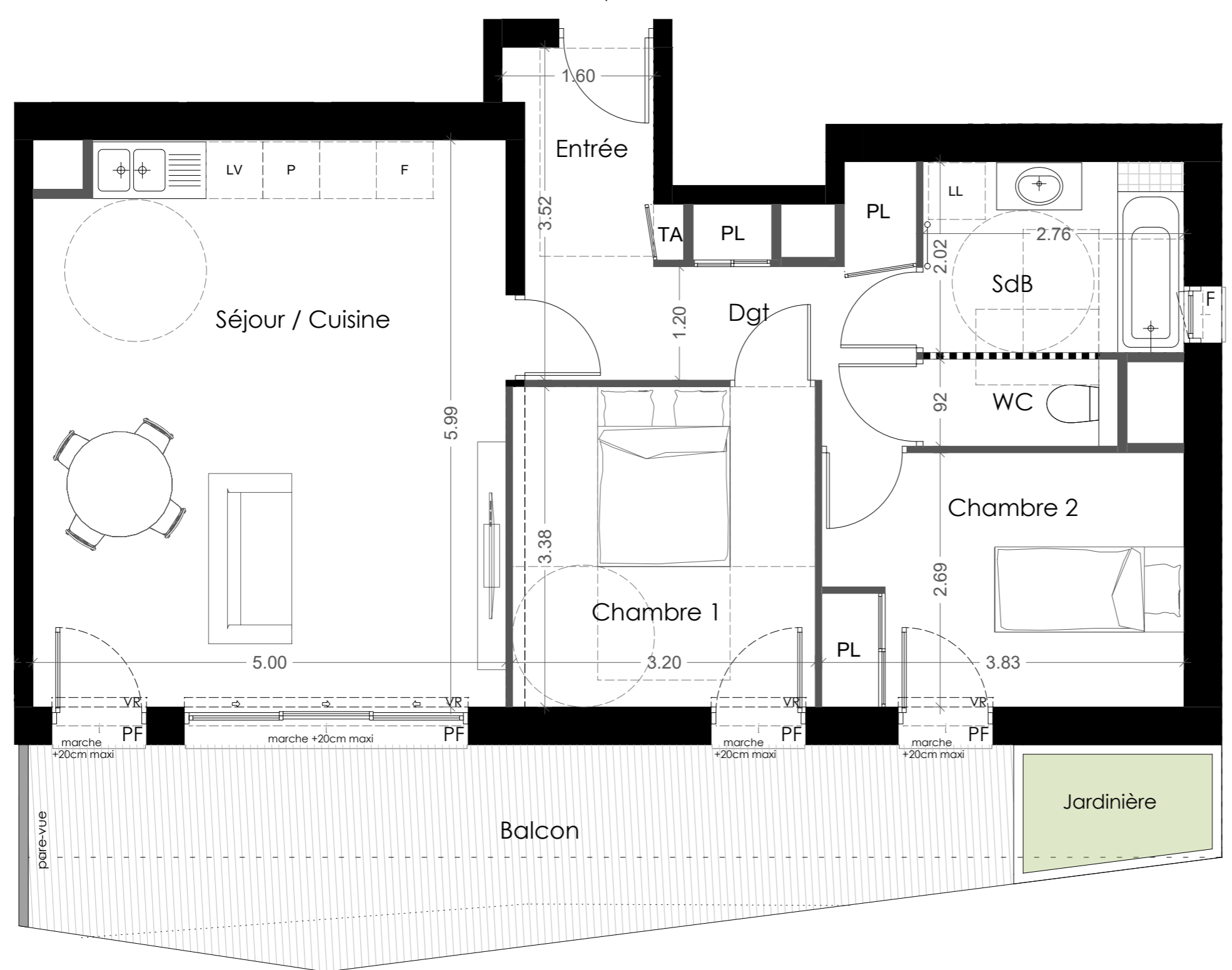
DATE 24.09.2019

Les éléments d'équipement sont donnés à titre indicatif (lave-linge, etc.) et ne sont pas fournis.
Les cotes, les surfaces ainsi que les positions des éléments techniques sont données sous réserve des impératifs de construction et des tolérances d'exécution.
NB : Des modifications sont susceptibles d'être apportées en fonction des impératifs de construction.

NOTA : les surfaces des rangements sont comprises dans les surfaces des pièces correspondantes.



A401



NB : des modifications sont susceptibles d'être apportées en fonction des impératifs de construction

