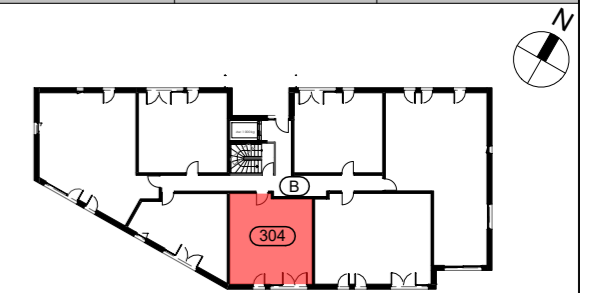
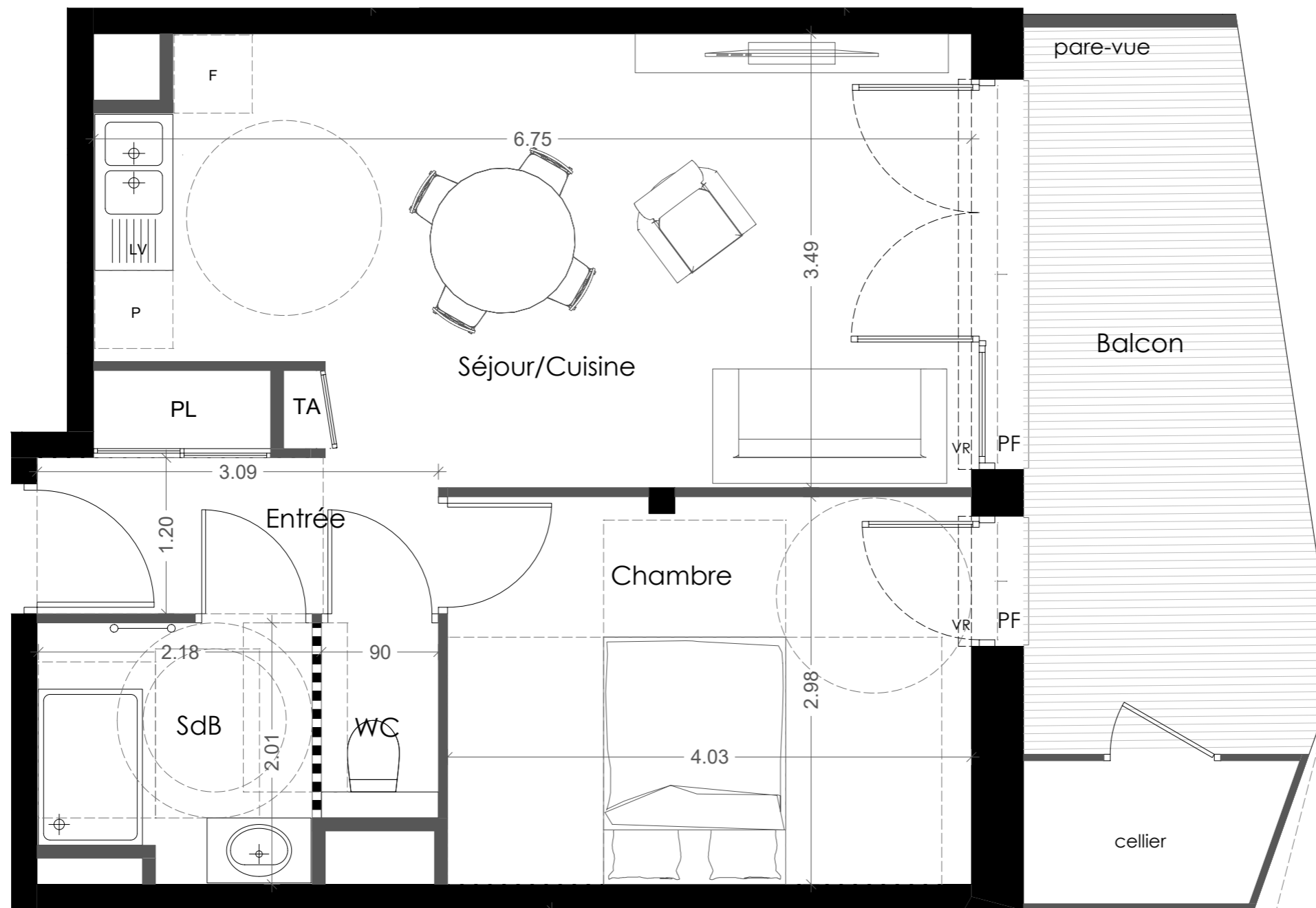


ETAGE	TYPE	LOGEMENT
R+3°	T2	B304



B304 ▶



ENTREE + PL	4.52 m ²
SEJOUR+CUISINE	21.26 m ²
SDB	3.98 m ²
WC	1.35 m ²
CHAMBRE 1	12.00 m ²

TOTAL SURFACE HABITABLE : 43.11 m²

BALCON 1 11.47 m²

DATE 24.09.2019

Les éléments d'équipement sont donnés à titre indicatif (lave-linge, etc.) et ne sont pas fournis.

Les cotes, les surfaces ainsi que les positions des éléments techniques sont données sous réserve des impératifs de construction et des tolérances d'exécution.

NB : Des modifications sont susceptibles d'être apportées en fonction des impératifs de construction.

NOTA : les surfaces des rangements sont comprises dans les surfaces des pièces correspondantes.

NB : des modifications sont susceptibles d'être apportées en fonction des impératifs de construction

