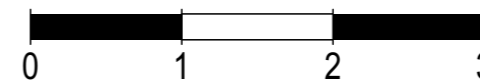
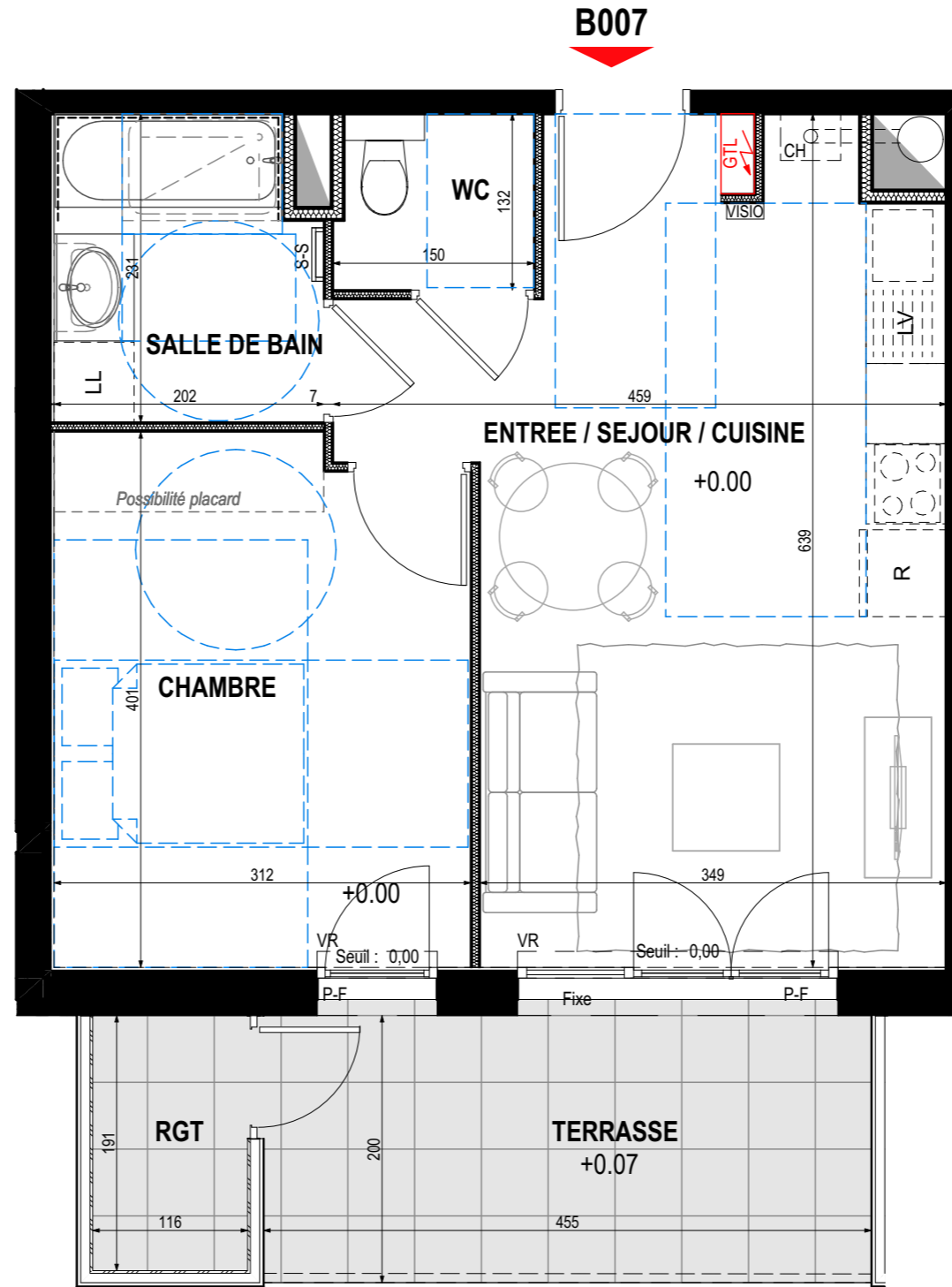
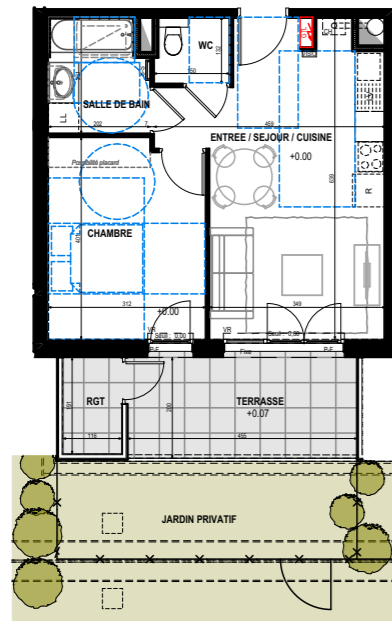
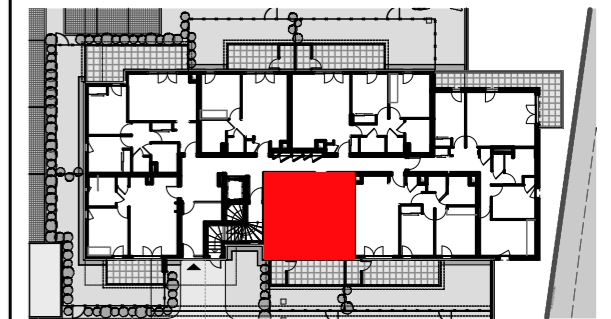


**OPERATION DE 52 LOGEMENTS**

Lieu-dit La Peyrouse - Les Charmilles - 73290 La Ravoire



BÂTIMENT	NIVEAU	TYPE	LOGEMENT
B	RDC	T2	B007



Entrée / Séjour / Cuisine	22,34 m <sup>2</sup>
Chambre	12,18 m <sup>2</sup>
W.C.	1,92 m <sup>2</sup>
Salle de bain	4,42 m <sup>2</sup>

**TOTAL 40,86 m<sup>2</sup>**

Rangement	2,22 m <sup>2</sup>
Terrasse	9,42 m <sup>2</sup>
Jardin privatif	11,95 m <sup>2</sup>

**LEGENDE**

PF : PORTE-FENÊTRE	F : CHÂSSIS FIXE
FE : FENÊTRE	VR : VOLET ROULANT
OF : OUVRANT À LA FRANÇAISE	AVF : ALLÈGE VITRÉE FIXE
OB : OSCILLO-BATTANT	ALL : HAUTEUR D'ALLÈGE
LV : LAVE VAISSELLE	CH : CHAUDIERE
LL : LAVE LINGE	CE : CHAUFFE EAU
R : REFRIGERATEUR	
DALLETTES	FAUX-PLAFOND, SOFFITE
CARRELAGE INGELIF	

DATE DE CREATION : 12/10/2018

DATE DE MISE A JOUR : 09/04/2019



**PLAN DE VENTE**

Les éléments d'équipement sont donnés à titre indicatif (lave-linge, etc.) et ne sont pas fournis. Les cotes, les surfaces ainsi que les positions des éléments techniques sont donnés sous réserve des impératifs de construction et des tolérances d'exécution.  
NOTA : les surfaces des rangements sont comprises dans les surfaces des pièces correspondantes