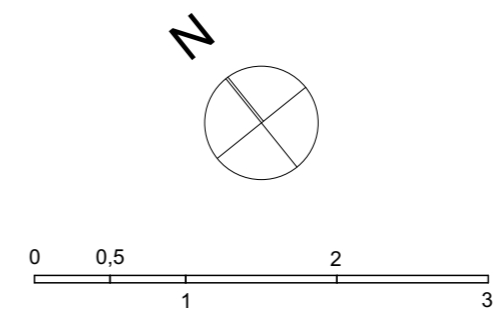
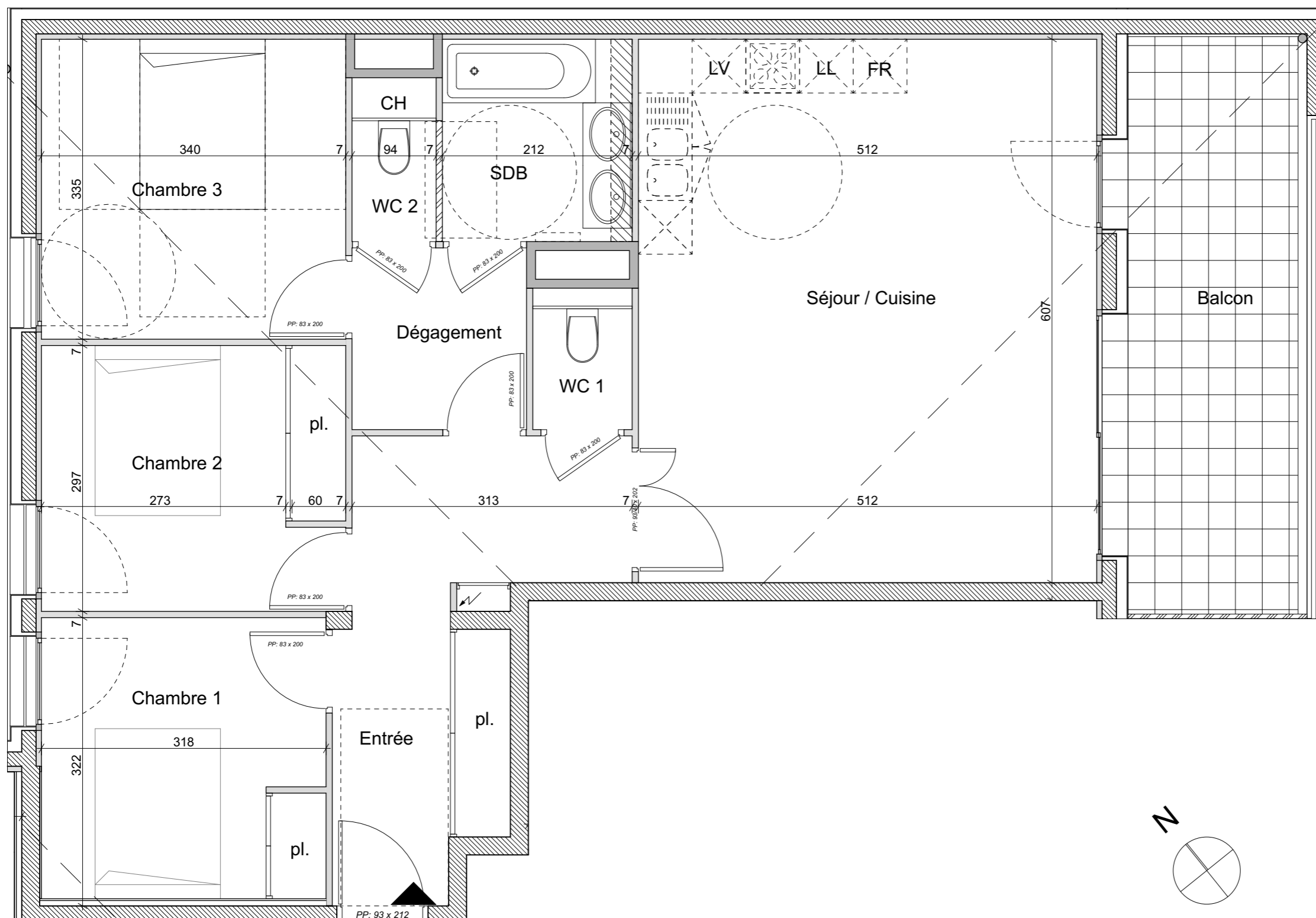
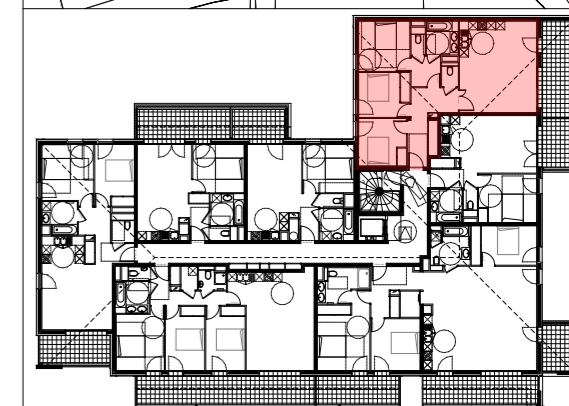
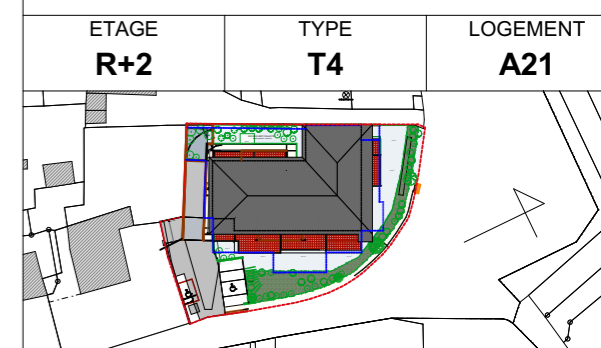




rue de l'Eglise 01630 Saint Jean de Gonville

SCCV RESIDENCES NOUVELLES
REPRESENTÉE PAR S.A.S IMAPRIM



	Surface habitable
Entrée + Pl.	11,32
Chambre 1	9,94
Chambre 2	10,05
Dégagement	3,96
Chambre 3	11,39
W.C 1	1,50
S.D.B	4,79
W.C 2	1,26
Séjour/Cuisine	31,08
TOTAL	85,29
Balcon	12,95

mise à jour le 09 Juillet 2018

DOCUMENT ETABLI AVANT LA FIN DES ETUDES TECHNIQUES

Les éléments d'équipement sont donnés à titre indicatif (lave-linge, etc.) et ne sont pas fournis.

Les cotes, les surfaces ainsi que la position des éléments techniques sont données sous réserve des impératifs de la construction et des tolérances d'exécution.

Nota : la surface des rangements est comprise dans les surfaces des pièces correspondantes