

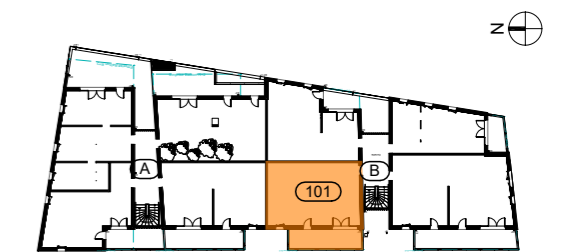
B101

Douceur de vi(II)e ...
839 Avenue de Lyon - 73 000 CHAMBERY



CHAMBRE & VIBERT
ARCHITECTES

ETAGE	TYPE	LOGEMENT
1°	T3	B101



ENTREE + PL	2.19 m ²
SEJOUR+CUISINE	28.41 m ²
SDB	5.41 m ²
CHAMBRE 1 + Dressing	12.40 m ²
CHAMBRE 2 + PL	10.03 m ²
WC	1.37 m ²
DEGAGEMENT	2.95 m ²

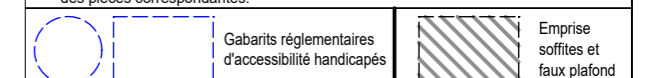
TOTAL SURFACE HABITABLE : 62.76 m²

BALCON 16.96 m²

DATE 05.07.2018

Les éléments d'équipement sont donnés à titre indicatif (lave-linge, etc.) et ne sont pas fournis.
Les cotes, les surfaces ainsi que les positions des éléments techniques sont données sous réserve des impératifs de construction et des tolérances d'exécution.
NB : Des modifications sont susceptibles d'être apportées en fonction des impératifs de construction.

NOTA : les surfaces des rangements sont comprises dans les surfaces des pièces correspondantes.



NB : des modifications sont susceptibles d'être apportées en fonction des impératifs de construction

