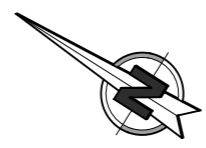


T2-B18



RESIDENCE  
**ARTISTIK**  
THONON-LES-BAINS

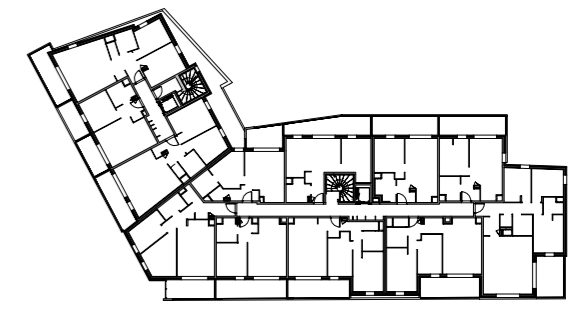


Avenue du Clos Banderet - 74200 THONON LES BAINS

SCCV ARTISTIK



ETAGE	TYPE	LOGEMENT
<b>R+1</b>	<b>T2</b>	<b>B18</b>



Hall+PI	4.23 m <sup>2</sup>
Séjour/Cuisine	20.17 m <sup>2</sup>
Chambre	10.70 m <sup>2</sup>
Bains	4.84 m <sup>2</sup>
Wc	1.77 m <sup>2</sup>
<b>Total Surface Habitable</b>	<b>41.71 m<sup>2</sup></b>
Terrasse	8.54 m <sup>2</sup>

Mise à jour le 10 octobre 2018

Les éléments d'équipements sont donnés à titre indicatif (Lave-linge, etc...) et ne sont pas fournis.  
Les cotes, les surfaces ainsi que la position des éléments techniques sont données sous réserve des impératifs de la construction et des tolérances d'exécution.  
Les surfaces des rangements sont comprises dans les surfaces des pièces correspondantes.

**Arch20 mL**  
architectes DPLG

Marc-Olivier SUBLÉT    Thomas PELLOUX  
2 rue du Levray    74960 CRAN GEVRIER  
bureau. +33(0)4.50.27.82.39    contact@arch20-ml.fr