

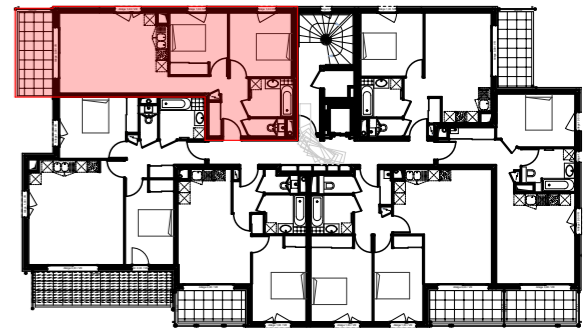
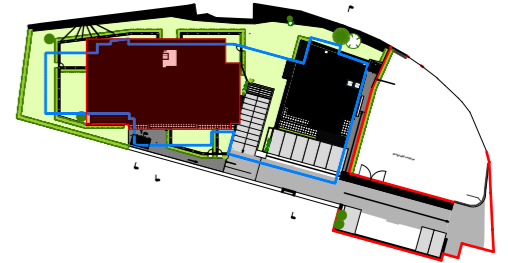


31 Route de la Bémaz, 73 230 Saint-Alban-Laysse

SCCV L'ALBANE  
REPRESENTÉE PAR S.A.S IMAPRIM



ETAGE	TYPE	LOGEMENT
R+2	T3	B 206



	Surface habitable
Entrée + Pl.	4,44
Dégagement	3,79
Séjour / Cuisine	23,96
Chambre 1 + Pl.	10,02
Chambre 2	11,22
SDB	4,77
WC	1,41
<b>TOTAL</b>	<b>59,61</b>
Balcon	9,36

mise à jour le mercredi 17 mai 2017

DOCUMENT ETABLI AVANT LA FIN DES ETUDES TECHNIQUES

Les éléments d'équipement sont donnés à titre indicatif (lave-linge, etc.) et ne sont pas fournis.

Les cotes, les surfaces ainsi que la position des éléments techniques sont données sous réserve des impératifs de la construction et des tolérances d'exécution.

Nota : la surface des rangements est comprise dans les surfaces des pièces correspondantes

