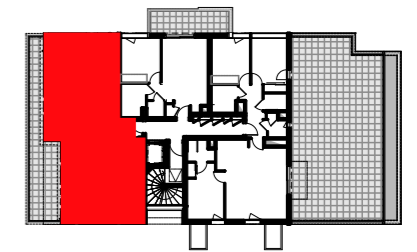


OPERATION DE 52 LOGEMENTS

Lieu-dit La Peyrouse - Les Charmilles - 73290 La Ravoire



BÂTIMENT	NIVEAU	TYPE	LOGEMENT
B	R+3	T4	B301



Entrée	5,40 m ²
Séjour / Cuisine	25,80 m ²
Chambre 1	11,40 m ²
Chambre 2	9,50 m ²
Chambre 3	9,30 m ²
W.C.	2,20 m ²
Salle de bain	5,00 m ²
Salle d'eau	3,90 m ²
Dégagement +PL	5,40 m ²
Dressing	3,10 m ²
TOTAL	81,00 m²
Balcon	24,47 m ²

LEGENDE

PF : PORTE-FENÊTRE	F : CHÂSSIS FIXE
FE : FENÊTRE	VR : VOLET ROULANT
OF : OUVRANT À LA FRANÇAISE	AVF : ALLÈGE VITRÉE FIXE
OB : OSCILLO-BATTANT	ALL : HAUTEUR D'ALLÈGE
LV : LAVE VAISSELLE	CH : CHAUDIERE
LL : LAVE LINGE	CE : CHAUFFE EAU
R : REFRIGERATEUR	
DALLETTES	FAUX-PLAFOND, SOFFITE
CARRELAGE INGELIF	

DATE DE CREATION : 12/10/2018

DATE DE MISE A JOUR : 30/08/2019



PLAN DE VENTL

Les éléments d'équipement sont donnés à titre indicatif (lave-linge, etc.) et ne sont pas fournis. Les cotes, les surfaces ainsi que les positions des éléments techniques sont donnés sous réserve des impératifs de construction et des tolérances d'exécution.
NOTA : les surfaces des rangements sont comprises dans les surfaces des pièces correspondantes